

# 令和8年度 ツキノワグマ目撃情報一覧(累計10件)

2026年6月2日 現在

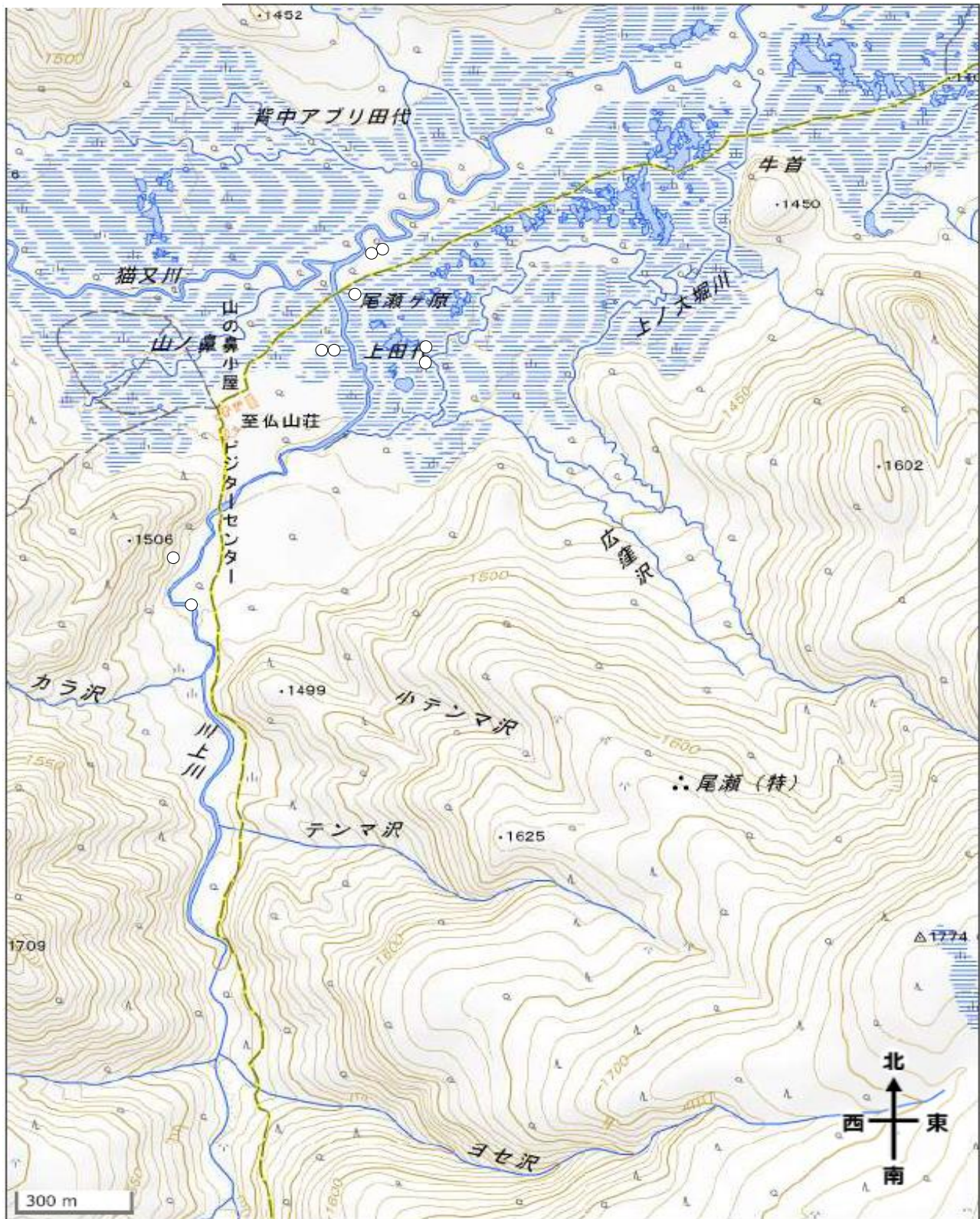
尾瀬にはツキノワグマが生息しています。  
 この表を参考にして、最近クマが目撃されている場所を散策する際には十分に御注意ください。  
 人がいない所では、鈴等で自分の存在を知らせましょう！  
 尾瀬でのツキノワグマの目撃情報がありましたら、尾瀬保護財団(TEL 027-220-4431)までお知らせください。

No.	日付	曜日	時刻(24H)	天候	クマがいた場所	地域	クマとの距離	クマの大きさ	発見時の行動	人に気付いたか	クマの最終行動	備考
1	5/13	水	13:00	晴	山の川上橋上流	山ノ鼻	20m以下	人間程度	地表で探索	気付かず	じっとしていた	親子グマ(子グマ2頭)
2	5/14	木	9:50	晴	原の川上橋付近	山ノ鼻	50m以下	不明	地表で採食	気付いた	ゆっくり立ち去った	親子グマ(子グマ2頭)
3	5/15	金	12:00	晴	原の川上橋付近	山ノ鼻	50m以下	人間程度	地表で採食	気付かず	じっとしていた	親子グマ(子グマ2頭)
4	5/15	金	13:00	晴	原の川上橋付近	山ノ鼻	50m以下	人間程度	走行中	気付かず	急いで逃げた	親子グマ(子グマ2頭)
5	5/15	金	14:00	晴	原の川上橋付近	山ノ鼻	10m以下	人間程度	地表で採食	気付かず	ゆっくり立ち去った	親子グマ(子グマ2頭)
6	5/16	土	15:00	晴	原の川上橋付近	山ノ鼻	10m以下	人間程度	地表で採食	気付かず	じっとしていた	親子グマ(子グマ2頭)
7	5/25	月	14:00	曇	山の川上橋上流	山ノ鼻	20m以下	中型犬程度	停止	不明	じっとしていた	
8	5/30	土	10:00	晴	原の川上橋付近	山ノ鼻	50m以下	大型犬程度	地表で探索	気付かず	じっとしていた	親子グマ(子グマ2頭) クマ鐘で子グマは逃げた
9	6/1	月	13:00	晴	原の川上川橋付近	山ノ鼻	50m以下	大型犬程度	地表で採食	気付かず	じっとしていた	親子グマ(子グマ2頭)
10	6/2	火	10:50	曇	浅湖湿原付近	尾瀬沼	50m以上	大型犬程度	地表で採食	気付かず	じっとしていた	

\* 目撃情報の受付順にNo.を付与したデータを目撃日時順に並び替えているため、番号が前後することがあります。

# 目撃地点

テンマ沢～山ノ鼻～牛首分岐

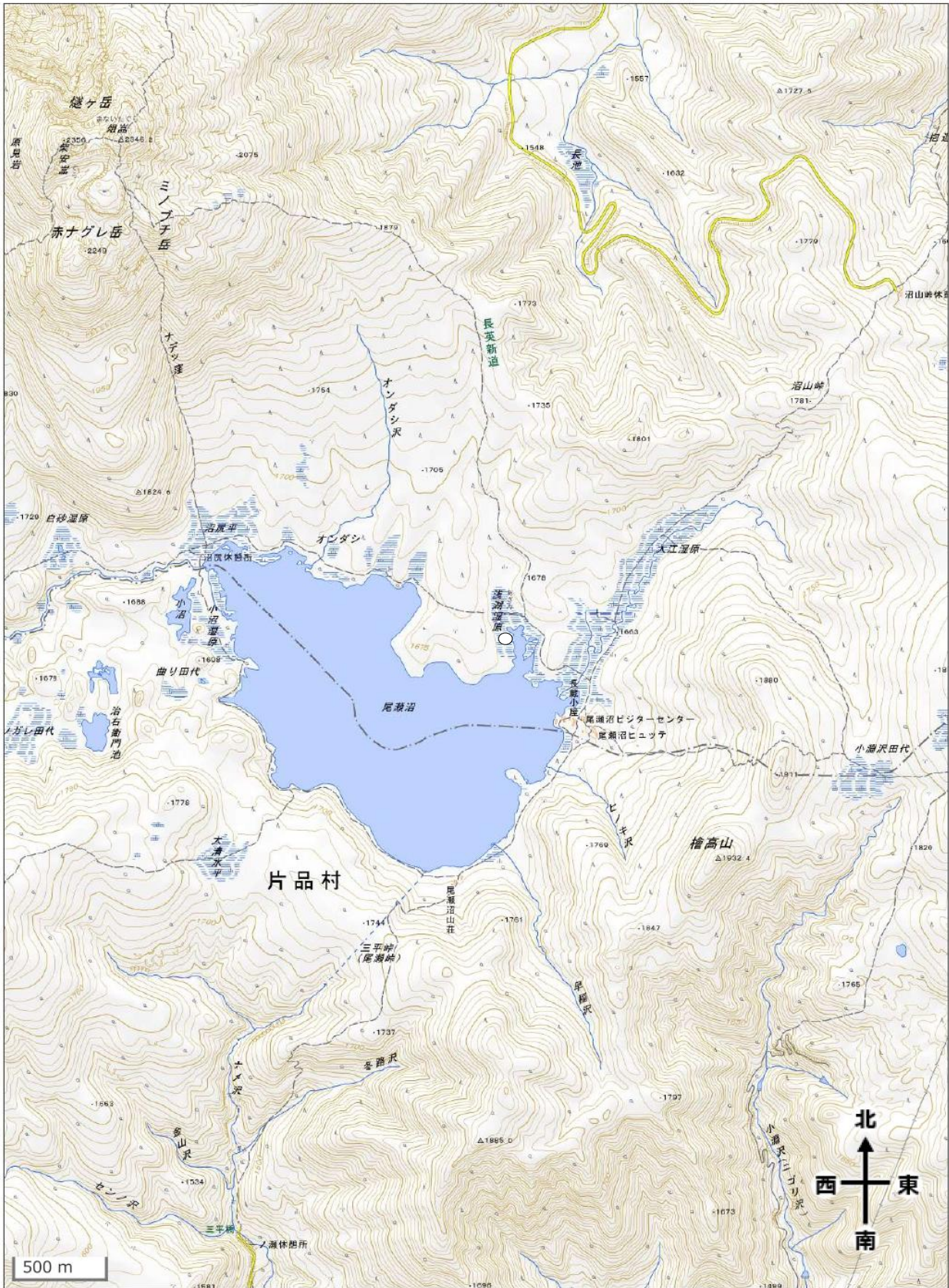


凡例	
○	5月の目撃
●	6月の目撃
●	7月の目撃
●	8月の目撃
●	9月の目撃
●	10月の目撃

※ 地理院タイルを使用

# 目撃地点

## 尾瀬沼地域



凡例	
○	5月の目撃
●	6月の目撃
●	7月の目撃
●	8月の目撃
●	9月の目撃
●	10月の目撃

※ 地理院タイルを使用