

尾瀬 報

燧裏林道版

2025. 10. 3

秋が深まってきた燧裏林道。
草紅葉の湿原群と木々の紅葉、
そして遠くの山々の風景を
お楽しみください。

【今日の尾瀬沼】
天気：晴れ
最高気温：16.3℃
最低気温：2.7℃
日の出：05時39分
日の入：17時24分



上田代では草紅葉の向こうに大杉岳を望めます。



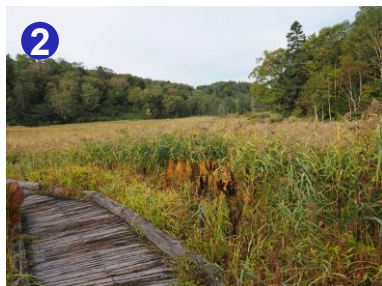
ノメリ田代からは、新潟方面の山々を望むことができます。



裏燧橋の上からの眺め。眼下はシボ沢、遠くは日本百名山の平ヶ岳です。



燧裏林道へは御池駐車場奥の御池登山口に入り、1分ほどで現れる分岐を直進します。



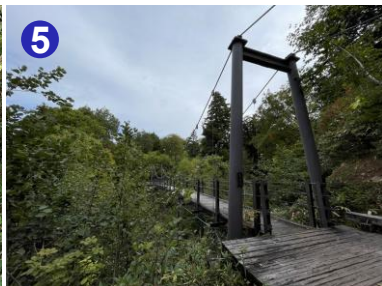
駐車場からほど近い御池田代は、バスの待ち時間に訪れることができます。



木道上空に枯れ木が渡っています。頭上に気をつけ立ち止まらず速やかに通り抜けましょう。



細かい木の根が複雑に張り出した斜面があります。足を引っかかないようご注意ください。



裏燧橋は両側に複数のベンチがあります。ゆっくり休んでいきましょう。



尾瀬ヶ原・三條ノ滝・御池、各方向の分岐点です。ご自身の進む方向をよく確認しましょう。