

## 見つけた植物



ウメバチソウ



エゾリンドウ



ミヤマアキノキリンソウ



イワショウブ



ミヤマワレモコウ



オクトリカブト



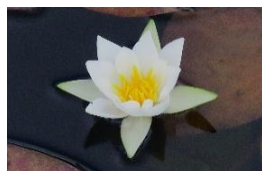
ミズギク



オオマルバナホロシ (実)



ミズオトギリ (実)



ヒツグサ

## 入山時の注意

◆八木沢橋が破損しているため、八木沢道は通り抜けできません。

◆朝晩の寒暖差があり、冷え込みます。防寒着をご持参ください。

◆午後になると天気急変し、雷雨になることがあります。必ずレインウェアを持参してください。



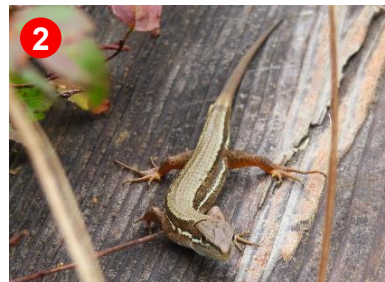
木道架け替え工事中箇所  
通行時にはご注意ください。



尾瀬の最新情報



① 湿原がだんだんと色づき始めました。



② 雨上がりの木道上で、ニホンカナヘビに出会いました。



③ 木道沿いには、秋の装いの花々が見られます。



④ 立木の上で、ノビタキが羽を休めていました。



⑤ アケボノソウの可憐な花が、湿原に彩りを添えます。



⑥ ミズゴケの絨毯の上で、ツルコケモモが赤い実をつけていました。

# 尾瀬情報

尾瀬ヶ原版

2025. 9. 15

秋の足音が聞こえる  
静かな尾瀬ヶ原で  
湿原歩きを  
楽しみませんか

## 【今日の尾瀬ヶ原】

天気：	くもり
最高気温：	22.5℃
最低気温：	16.6℃
日の出：	5時18分
日の入：	17時58分