

尾瀬にはツキノワグマが生息しています。
この表を参考にして、最近クマが目撃されている場所を散策する際には十分に御注意ください。
人がいない所では、鈴等で自分の存在を知らせましょう！
尾瀬でのツキノワグマの目撃情報がありましたら、尾瀬保護財団(TEL 027-220-4431)までお知らせください。

No.	日付	曜日	時刻(24H)	天候	クマがいた場所	地域	クマとの距離	クマの大きさ	発見時の行動	人に気付いたか	クマの最終行動	備考
1	5/24	土	8:00	曇	テンマ沢湿原	山ノ鼻	20m以下	中型犬程度	歩行中	気付かず	ゆっくり立ち去った	中型・小型の2頭の目撃あり
2	5/29	木	9:30	曇	原の川上川橋南側	山ノ鼻	50m以上	中型犬程度	地表で採食	気付いた	急いで逃げた	
3	6/1	日	7:20	雨	山の川上川橋手前	山ノ鼻	10m以下	中型犬程度	停止	気付いた	じっとしていた	
4	6/2	月	11:30	晴	山の川上川橋周辺	山ノ鼻	50m以下	不明	停止	気付いた	ゆっくり立ち去った	
5	6/3	火	11:30	雨	テンマ沢湿原	山ノ鼻	20m以下	大型犬程度	歩行中	気付いた	その他	木道を渡っていった
6	6/4	水	7:00	曇	山の鼻ビジターセンターから鳩待峠側1.3km	山ノ鼻	5m以下	不明	停止	気付いた	じっとしていた	頭だけ見えた
7	6/4	水	10:30	曇	テンマ沢湿原	山ノ鼻	50m以上	中型犬程度	歩行中	気付かず	その他	気づかず歩き去った
8	6/6	金	6:00	曇	山の川上川橋周辺	山ノ鼻	50m以下	中型犬程度	地表で採食	気付いた	じっとしていた	
9	6/6	金	7:30	曇	山の川上川橋周辺	山ノ鼻	50m以下	大型犬程度	地表で採食	気付いた	その他	山の斜面を登ったり下りたりしていた
10	6/6	金	8:20	晴	山の川上川橋周辺	山ノ鼻	50m以下	大型犬程度	地表で採食	気付かず	じっとしていた	
11	6/6	金	7:45	晴	下ノ大堀川橋から竜宮方面に5〜600m進んだ所	竜宮	50m以上	中型犬程度	樹上で探索	気付かず	その他	木に登っていた
12	6/8	日	7:25	曇	研究見本園右入口から入った左側のカラマツ付近	山ノ鼻		大型犬程度		気付いた	ゆっくり立ち去った	親と子グマ2頭の目撃 子グマ2頭がシカ柵ネットに絡まり、研究見本園を1時間ほど閉鎖 その後、クマが自力で脱出したため、見本園の閉鎖解除
13	6/8	日	13:30	曇	研究見本園右入口のシカ柵ネット	山ノ鼻		大型犬程度	停止	不明	その他	親と子グマ2頭の目撃 子グマ2頭がシカ柵ネットに絡まり、研究見本園を入場規制 その後、クマが自力で脱出したため、見本園の規制解除

* 目撃情報の受付順にNo.を付与したデータを目撃日時順に並び替えているため、番号が前後することがあります。

尾瀬にはツキノワグマが生息しています。
この表を参考にして、最近クマが目撃されている場所を散策する際には十分に御注意ください。
人がいない所では、鈴等で自分の存在を知らせましょう！
尾瀬でのツキノワグマの目撃情報がありましたら、尾瀬保護財団(TEL 027-220-4431)までお知らせください。

No.	日付	曜日	時刻(24H)	天候	クマがいた場所	地域	クマとの距離	クマの大きさ	発見時の行動	人に気付いたか	クマの最終行動	備考
14	6/10	火	9:55	雨	上ノ大堀川橋と牛首分岐の間の南側	山ノ鼻	50m以上	大型犬程度	樹上で探索	気付かず	じっとしていた	親子グマが木に登っていた
15	6/12	木	11:15	曇	山の川上川橋周辺	山ノ鼻	50m以上	大型犬程度	樹上で探索	気付かず	その他	木に登って下りた
16	6/14	土	10:00	雨	山ノ鼻と原の川上川橋の間	山ノ鼻	50m以下	大型犬程度	歩行中	不明	急いで逃げた	親子グマ(子グマ2頭)
17	6/16	月	12:50	曇	原の川上川橋(山ノ鼻側)周辺の笹藪の中	山ノ鼻	50m以上	中型犬程度	地表で探索	気付かず	じっとしていた	クマ2頭の目撃
18	6/17	火	9:00	晴	原の川上川橋(山ノ鼻側)周辺の笹藪の中	山ノ鼻	50m以上	中型犬より小	歩行中	気付かず	じっとしていた	
19	6/21	土	9:20	晴	山の川上川橋とテンマ沢湿原の間	山ノ鼻	20m以下	大型犬程度	歩行中	不明	ゆっくり立ち去った	木道を横切った
20	6/27	金	10:00	曇	山の川上川橋周辺	山ノ鼻	10m以下	中型犬程度	停止	気付いた	急いで逃げた	東側の山の方へ移動した
21	6/27	金	12:15	曇	研究見本園	山ノ鼻	20m以下	大型犬程度	歩行中	気付いた	急いで逃げた	
22	6/28	土	9:10	晴	山の川上川橋のベンチ向かいの斜面	山ノ鼻	50m以下	大型犬程度	歩行中	気付かず	その他	斜面を転がり落ちてきて、また登っていった
23	6/28	土	17:00		富士見下駐車場先800mの林道上	その他	不明	人間程度	停止	気付いた	急いで逃げた	藪の中に潜んでいて、こちらに気づいたら奥に逃げていった
24	6/30	月	12:30	晴	原の川上川橋手前の尾瀬ロッジ付近の拋水林内	山ノ鼻	20m以下	人間程度	歩行中	気付かず	ゆっくり立ち去った	親子グマ(子グマ2頭)
26	6/30	月	14:50	晴	尾瀬ロッジ前の笹藪の中	山ノ鼻	10m以下	中型犬程度	停止	気付いた	じっとしていた	
25	7/1	火	9:00	曇	研究見本園	山ノ鼻	50m以下	大型犬程度	歩行中	気付かず	じっとしていた	親子グマ(子グマ2頭)笹藪の中で動いていた
27	7/2	水	18:30	曇	研究見本園	山ノ鼻	20m以下	大型犬程度	地表で採食	気付いた	急いで逃げた	
28	7/3	木	14:30	曇	山の鼻ビジターセンター周辺	山ノ鼻	20m以下	中型犬程度		気付いた	急いで逃げた	親子グマ
29	7/6	日	18:00	晴	研究見本園	山ノ鼻	20m以下	大型犬程度		不明	その他	シカ柵から出ようとして柵を登っていた
30	7/9	水	8:30	晴	研究見本園	山ノ鼻	20m以下	人間程度	歩行中	気付いた	ゆっくり立ち去った	見本園東側入口付近での目撃

* 目撃情報の受付順にNo.を付与したデータを目撃日時順に並び替えているため、番号が前後することがあります。

尾瀬にはツキノワグマが生息しています。
この表を参考にして、最近クマが目撃されている場所を散策する際には十分に御注意ください。
人がいない所では、鈴等で自分の存在を知らせましょう！
尾瀬でのツキノワグマの目撃情報がありましたら、尾瀬保護財団(TEL 027-220-4431)までお知らせください。

No.	日付	曜日	時刻(24H)	天候	クマがいた場所	地域	クマとの距離	クマの大きさ	発見時の行動	人に気付いたか	クマの最終行動	備考
31	7/11	金	9:45	晴	テンマ沢湿原	山ノ鼻	3m以下	中型犬程度	地表で採食	気付いた	ゆっくり立ち去った	
32	7/12	土	15:15	晴	原の川上川橋周辺	山ノ鼻	50m以上	大型犬程度	停止	不明	ゆっくり立ち去った	木道を横切っていた
33	7/13	日	6:30		東面登山道入口からすぐの笹藪の中	山ノ鼻	10m以下	不明	停止	不明	ゆっくり立ち去った	
34	7/13	日	7:30	晴	山の鼻ビジターセンター南側の木道脇	山ノ鼻	10m以下	中型犬程度	歩行中	気付いた	その他	クマを目撃しすぐに遠ざかった
35	7/15	火	12:00	雨	ヨセ沢(鳩待峠側)	山ノ鼻	20m以下	人間程度		気付いた	急いで逃げた	木道を横切っていた
36	7/16	水	10:00	晴	山の川上川橋周辺	山ノ鼻	10m以下	大型犬程度	停止	不明	じっとしていた	クマ2頭 山側へ逃げた
37	7/18	金	8:40	晴	山の川上川橋周辺	山ノ鼻	50m以下	中型犬程度	地表で採食	気付かず	じっとしていた	木道を一時通行止めにして追い払い
38	7/19	土	6:40	晴	ヨセ沢(鳩待峠側)	山ノ鼻	50m以下	大型犬程度	走行中	気付かず	急いで逃げた	木道を横切っていた
39	7/19	土	14:00	晴	テンマ沢湿原	山ノ鼻	10m以下	中型犬程度	地表で採食	気付いた	ゆっくり立ち去った	
40	7/19	土	15:00	晴	山の川上川橋周辺	山ノ鼻	20m以下	中型犬程度	地表で採食	気付かず	じっとしていた	
41	7/20	日	7:20	晴	研究見本園	山ノ鼻	20m以下	大型犬程度	地表で採食	気付いた	急いで逃げた	園内を一時閉鎖し追い払い
42	7/25	金	11:00	晴	テンマ沢湿原と山の川上川橋の中間付近の川原	山ノ鼻	20m以下	不明	歩行中	気付いた	急いで逃げた	
43	7/28	月	8:00	晴	龍宮小屋周辺の拋水林	竜宮	10m以下	大型犬程度	樹上で探索	気付いた	じっとしていた	
59	7/28	月	12:00	曇	沼山峠と大江湿原の間	尾瀬沼	20m以下	大型犬程度	走行中	気付いた	急いで逃げた	
44	7/30	水	13:30	晴	大江湿原	尾瀬沼	10m以下	人間程度	不明	気付いた	急いで逃げた	木の根元にじっとしていた
45	8/2	土	8:15	曇	山の鼻ビジターセンター南側の樹上	山ノ鼻	20m以下	大型犬程度	樹上で探索	気付かず	じっとしていた	親子グマ(子グマ2頭) 東側入口の西側カラマツ樹上
46	8/3	日	8:20	晴	研究見本園	山ノ鼻	20m以下	大型犬程度	樹上で休憩	気付いた	じっとしていた	
47	8/4	月	11:00	晴	釜ヶ堀湿原	尾瀬沼	50m以上	人間程度	歩行中	気付かず	ゆっくり立ち去った	
48	8/4	月	13:00	晴	原の川上川橋周辺	山ノ鼻	20m以下	大型犬程度	停止	気付いた	急いで逃げた	

* 目撃情報の受付順にNo.を付与したデータを目撃日時順に並び替えているため、番号が前後することがあります。

尾瀬にはツキノワグマが生息しています。
この表を参考にして、最近クマが目撃されている場所を散策する際には十分に御注意ください。
人がいない所では、鈴等で自分の存在を知らせましょう！
尾瀬でのツキノワグマの目撃情報がありましたら、尾瀬保護財団(TEL 027-220-4431)までお知らせください。

No.	日付	曜日	時刻 (24H)	天候	クマがいた場所	地域	クマとの 距離	クマの 大きさ	発見時 の行動	人に気付 いたか	クマの最終行動	備考
49	8/4	月	16:00	晴	大江湿原	尾瀬沼	50m以下	大型犬 程度	走行中	気付か ず	その他	木道を横切っ て、山側に 走って行った
50	8/5	火	5:00		六兵衛堀(見晴～竜宮 間)	見晴		大型犬 程度		気付い た	その他	拋水林の方へ 去って行った
51	8/5	火	8:00	晴	研究見本園	山ノ鼻	20m以下	大型犬 程度	停止	気付か ず	ゆっくり立ち去っ た	親子グマ(子 グマ2頭)
53	8/6	水	10:00	曇	大江湿原と沼尻の間	尾瀬沼	20m以下	中型犬 程度	地表で 採食	気付い た	じっとしていた	
52	8/6	水	11:00	曇	大江湿原と沼尻の間	尾瀬沼	20m以下	人間程 度	走行中	気付い た	急いで逃げた	
54	8/7	木	15:00	曇	原の川上川橋周辺	山ノ鼻	50m以下	大型犬 程度	歩行中	気付い た	ゆっくり立ち去っ た	
55	8/8	金	7:00	曇	釜ッ堀湿原	尾瀬沼	10m以下	人間程 度	歩行中	気付い た	急いで逃げた	山側に逃げて いった
56	8/9	土	13:00	曇	研究見本園	山ノ鼻	5m以下	中型犬 程度		気付い た	急いで逃げた	ネットを越え て、最終的に は園外に出た
57	8/11	月	8:10	曇	原の川上川橋と逆さ燵 の池塘の間の拋水林	山ノ鼻	50m以上	大型犬 程度	樹上で 探索	気付か ず	ゆっくり立ち去っ た	拋水林の木に つかまってい た
58	8/11	月	13:40	曇	研究見本園	山ノ鼻	20m以下	人間程 度	走行中	気付い た	急いで逃げた	親子グマ(子 グマ2頭)
60	8/12	火	14:40	雨	尾瀬ヶ原入口付近	山ノ鼻	50m以下	人間程 度	樹上で 探索	気付い た	その他	親子グマ(子 グマ2頭) 木から動こうと しなかった
61	8/13	水	8:00	曇	尾瀬ヶ原入口付近	山ノ鼻	50m以下	大型犬 程度	停止	不明	じっとしていた	
62	8/13	水	13:10	晴	研究見本園	山ノ鼻	50m以下	中型犬 程度	歩行中	気付か ず	その他	木道を横切っ た
63	8/14	木	8:25	曇	尾瀬ヶ原入口付近	山ノ鼻		人間程 度	歩行中	気付か ず	ゆっくり立ち去っ た	親子グマ(子 グマ1頭)
64	8/15	金	8:30	晴	原の川上川橋周辺	山ノ鼻	3m以下	大型犬 程度	停止	気付い た	その他	木の下で採食 中で、歩行者 を気に留めない
65	8/15	金	11:00	曇	大江湿原	尾瀬沼	50m以下	中型犬 程度	歩行中	気付か ず	その他	湿原をうろうろ していた
66	8/17	日	7:20	晴	天然カラマツ周辺(山ノ 鼻側)	山ノ鼻	3m以下	大型犬 程度	不明	気付い た	ゆっくり立ち去っ た	親子グマ(子 グマ2頭) 木道を横切り 山側へ行った

* 目撃情報の受付順にNo.を付与したデータを目撃日時順に並び替えているため、番号が前後することがあります。

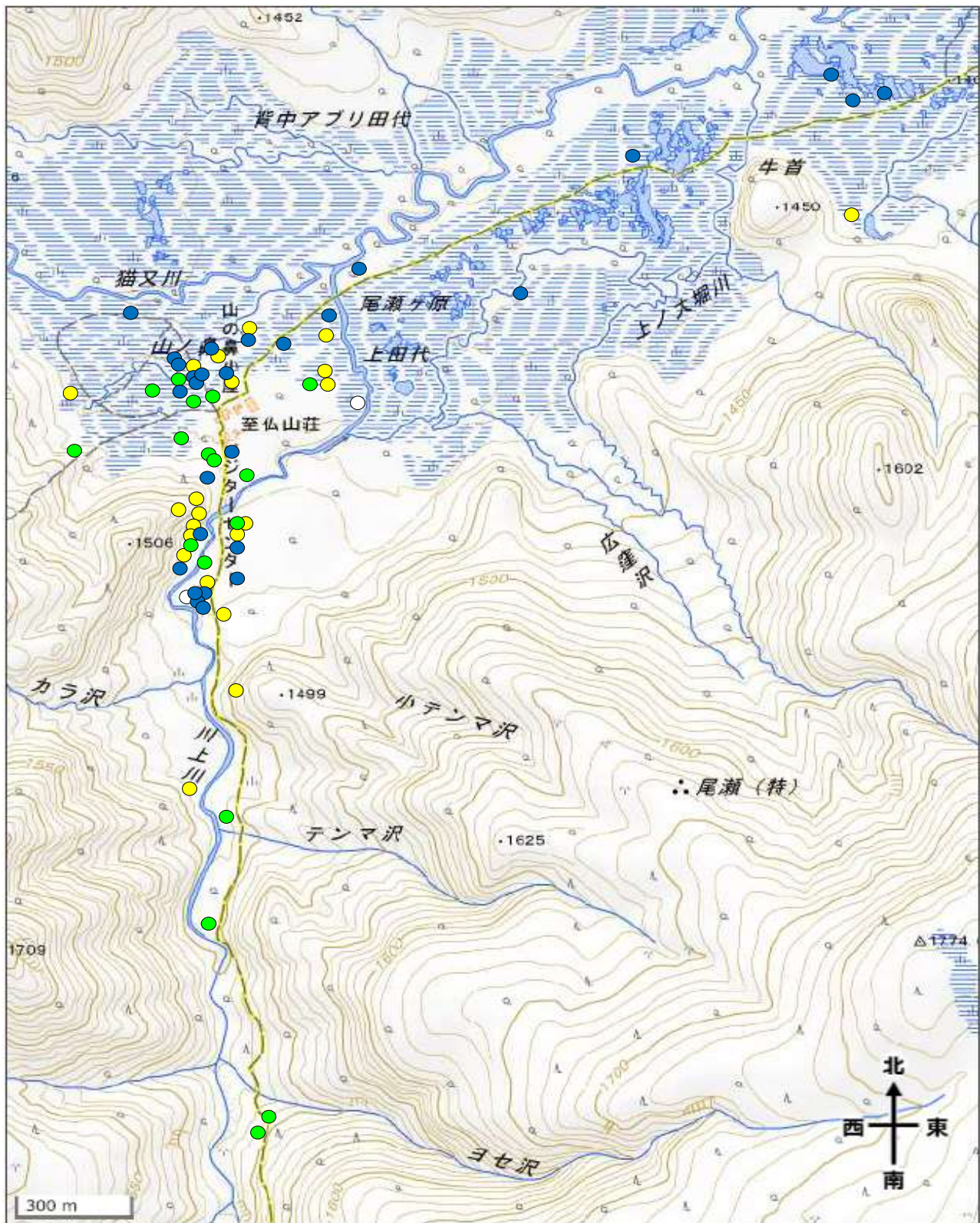
尾瀬にはツキノワグマが生息しています。
この表を参考にして、最近クマが目撃されている場所を散策する際には十分に御注意ください。
人がいない所では、鈴等で自分の存在を知らせましょう！
尾瀬でのツキノワグマの目撃情報がありましたら、尾瀬保護財団(TEL 027-220-4431)までお知らせください。

No.	日付	曜日	時刻 (24H)	天候	クマがいた場所	地域	クマとの 距離	クマの 大きさ	発見時 の行動	人に気付 いたか	クマの最終行動	備考
67	8/18	月	10:15	晴	釜ッ堀湿原	尾瀬沼	5m以下	中型犬 程度	停止	気付い た	急いで逃げた	
68	8/19	火	12:00	晴	大江湿原	尾瀬沼	50m以下	中型犬 程度	歩行中	気付か ず	ゆっくり立ち去っ た	木道を横切っ た
69	8/19	火	14:00	晴	山の川上川橋周辺	山ノ鼻			歩行中		ゆっくり立ち去っ た	
70	8/20	水	6:00	晴	研究見本園	山ノ鼻	20m以下	大型犬 程度	走行中	気付い た	ゆっくり立ち去っ た	親子グマ(子 グマ2頭)
71	8/20	水	11:00	晴	山の川上川橋周辺	山ノ鼻	10m以下	大型犬 程度	地表で 探索	気付か ず	ゆっくり立ち去っ た	木道を横切っ て笹藪の中へ 入っていった
72	8/23	土	8:00	晴	天然カラマツ周辺(山ノ 鼻側)	山ノ鼻	10m以下	中型犬 程度	樹上で 探索	気付か ず	その他	クマ2頭が木 に登っていた
73	8/23	土	13:00	晴	牛首分岐と上ノ大堀川 橋の間	山ノ鼻	20m以下	大型犬 程度	地表で 採食	気付い た	急いで逃げた	
74	8/23	土	14:15	晴	尾瀬ヶ原第一ベンチ～ 逆さ燧の間	山ノ鼻	10m以下	中型犬 程度	歩行中	気付い た	ゆっくり立ち去っ た	木道上で採食 し木道を横 切った
75	8/24	日	9:00	曇	研究見本園	山ノ鼻	5m以下	中型犬 程度	地表で 採食	気付い た	急いで逃げた	
76	8/24	日	11:30	曇	牛首分岐と上ノ大堀川 橋の間	山ノ鼻	50m以上	中型犬 程度	停止	気付い た	ゆっくり立ち去っ た	木道を横切っ た
77	8/25	月	6:45	晴	天然カラマツ周辺	山ノ鼻	20m以下	人間程 度	樹上で 探索	気付か ず	じっとしていた	親子グマ(子 グマ2頭)
78	8/25	月	9:30	晴	山の川上川橋～天然カ ラマツの間	山ノ鼻	20m以下	大型犬 程度	樹上で 探索	気付か ず	じっとしていた	
79	8/25	月	9:50	晴	天然カラマツ周辺	山ノ鼻	10m以下	大型犬 程度	樹上で 探索	気付か ず	その他	クマを目撃し すぐに遠ざ かった
80	8/25	月	12:30	晴	山の川上川橋周辺	山ノ鼻	50m以下	大型犬 程度	樹上で 探索	気付か ず	ゆっくり立ち去っ た	
81	8/25	月	13:00	晴	天然カラマツ周辺	山ノ鼻	5m以下		樹上で 探索	気付い た	ゆっくり立ち去っ た	親子グマ(子 グマ2頭)
82	8/26	火	9:50	晴	牛首分岐と上ノ大堀川 橋の間	山ノ鼻	50m以上	中型犬 程度	走行中	気付い た	急いで逃げた	

* 目撃情報の受付順にNo.を付与したデータを目撃日時順に並び替えているため、番号が前後することがあります。

目撃地点

テンマ沢～山ノ鼻～牛首分岐

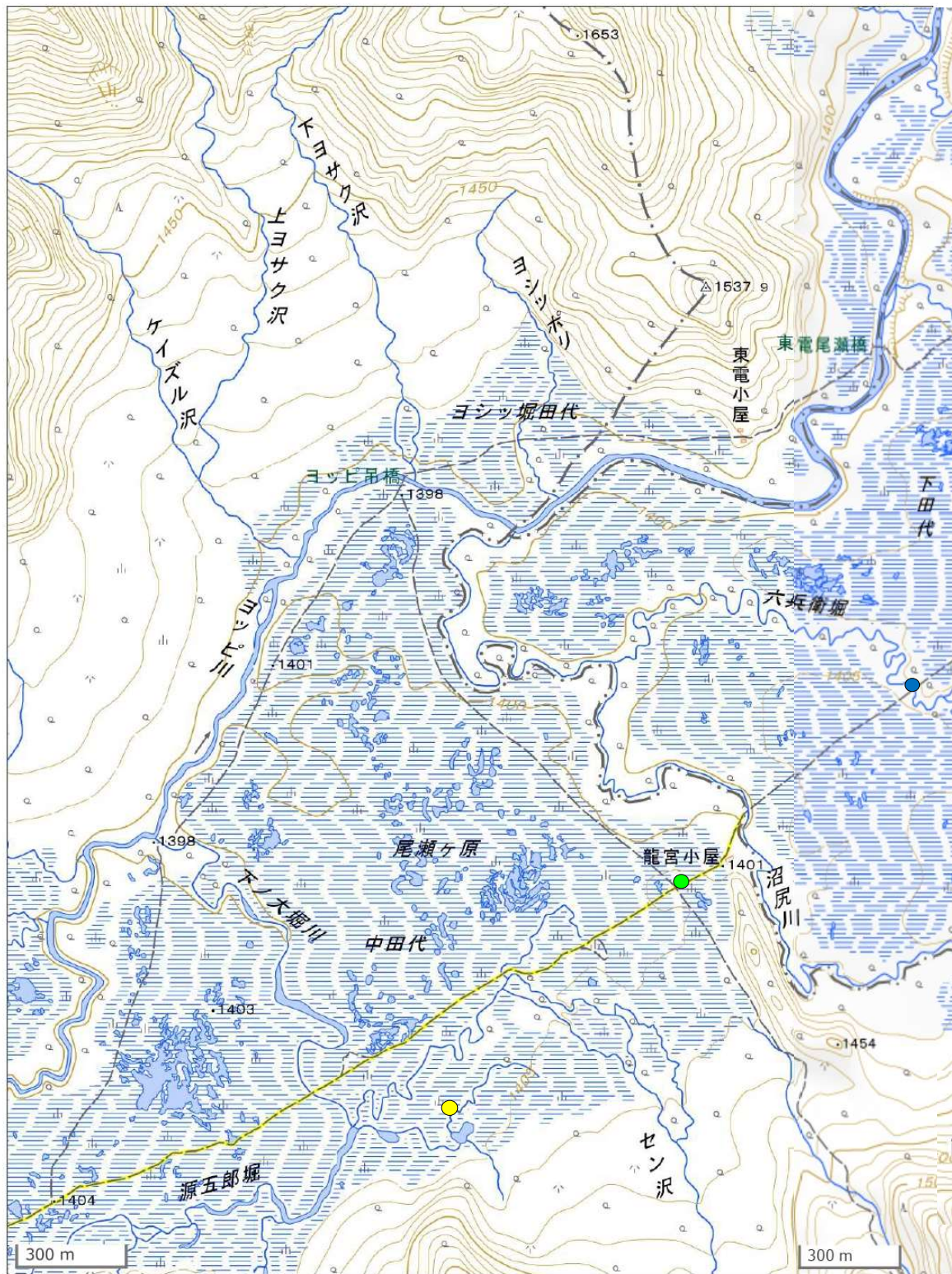


凡例	
○	5月の目撃
●	6月の目撃
●	7月の目撃
●	8月の目撃
●	9月の目撃
●	10月の目撃

※ 地理院タイルを使用

目撃地点

牛首分岐 ~ 尾瀬ヶ原・ヨッピー吊橋 ~ 東電尾瀬橋

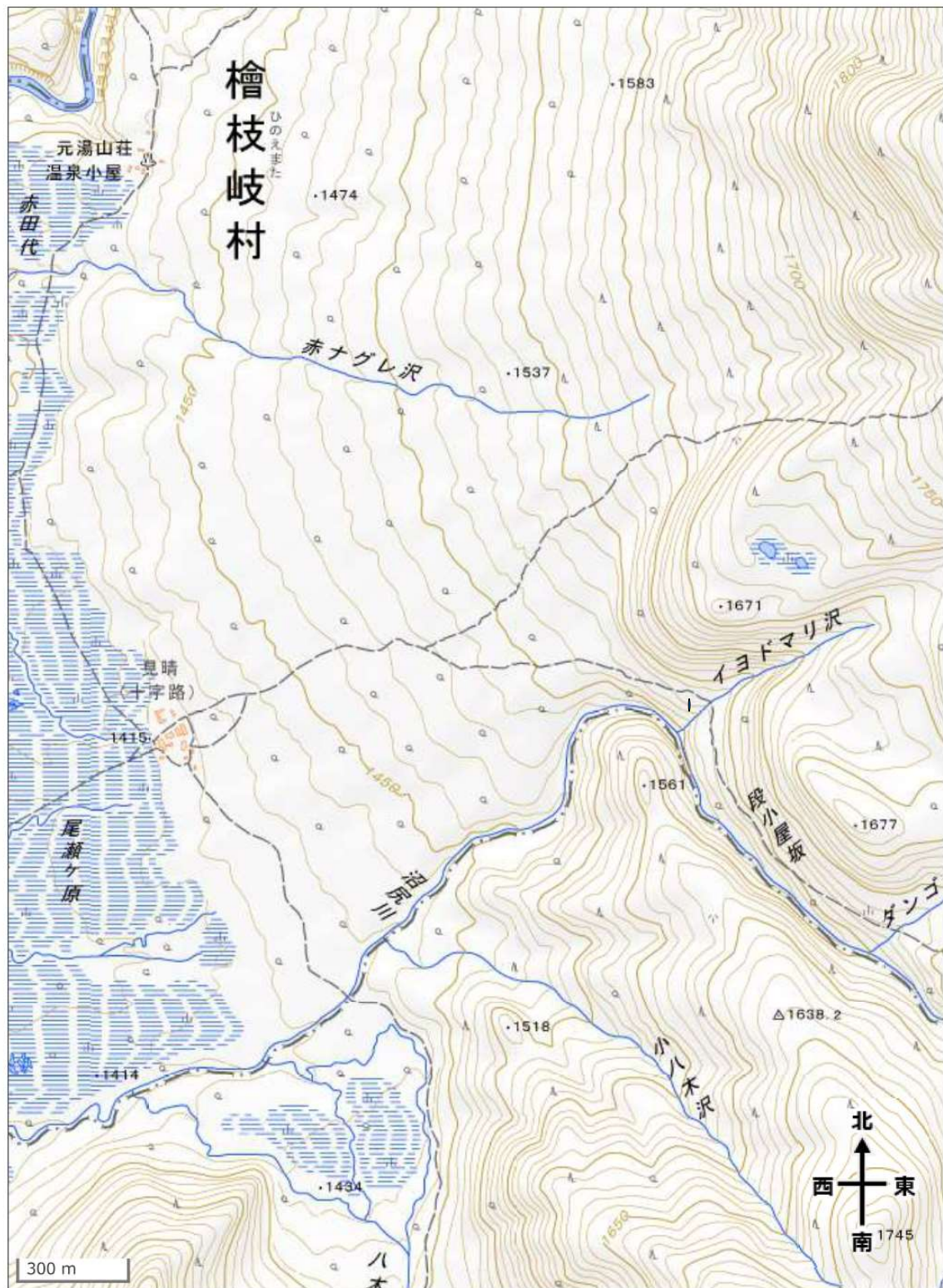


凡例	
○	5月の目撃
●	6月の目撃
●	7月の目撃
●	8月の目撃
●	9月の目撃
●	10月の目撃

※ 地理院タイルを使用

目撃地点

見晴

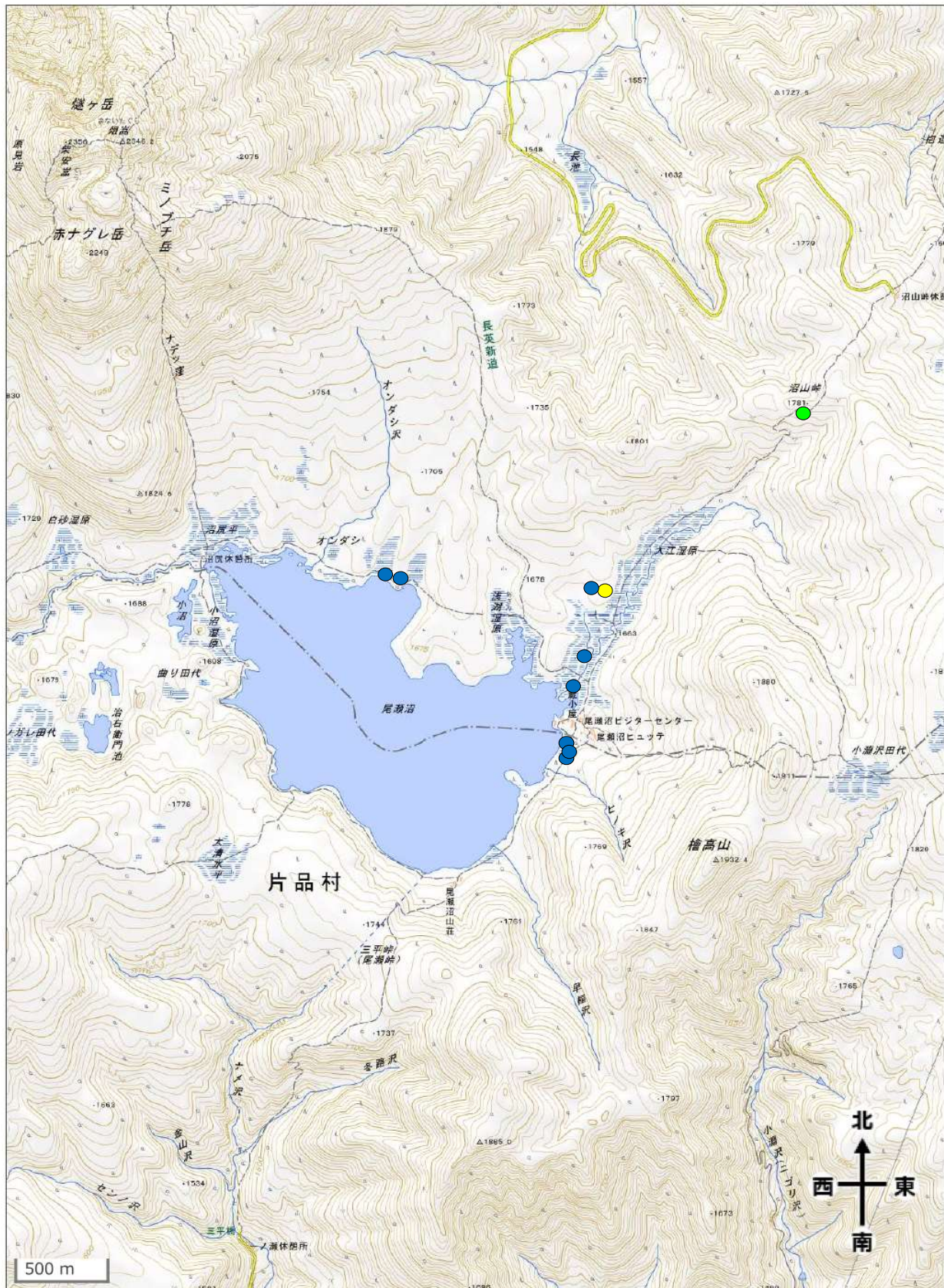


凡例	
○	5月の目撃
●	6月の目撃
●	7月の目撃
●	8月の目撃
●	9月の目撃
●	10月の目撃

※ 地理院タイルを使用

目撃地点

尾瀬沼地域



凡例

- 5月の目撃
- 6月の目撃
- 7月の目撃
- 8月の目撃
- 9月の目撃
- 10月の目撃

※ 地理院タイルを使用