

令和6年度 ツキノワグマ目撃情報一覧(累計155件)

2024年9月8日時点

尾瀬にはツキノワグマが生息しています。

この表を参考にして、最近クマが目撃されている場所を散策する際には十分に御注意ください。

人がいない所では、鈴等で自分の存在を知らせましょう！

尾瀬でのツキノワグマの目撃情報がありましたら、尾瀬保護財団(TEL 027-220-4431)までお知らせください。

No.	日付	曜日	時刻(24H)	天候	クマがいた場所	地域	クマとの距離	クマの大きさ	発見時の行動	人に気付いたか	クマの最終行動	備考
1	5/14	火	8:50	晴	山の川上川橋下流側の川の中	山ノ鼻	50m以上	中型犬程度	停止	気付かず	ゆっくり立ち去った	
2	5/14	火	9:20	晴	原の川上川橋付近	山ノ鼻	50m以下	大型犬程度	停止	不明	じっとしていた	声での追い払いで逃げていった
3	5/15	水	14:00	晴	原の川上川橋と牛首の間	山ノ鼻	20m以下	中型犬程度	停止	気付いた	急いで逃げた	声と煙火で追い払い
4	5/16	木	14:00	晴	原の川上川橋付近	山ノ鼻	20m以下	大型犬程度	地表で採食	気付いた	じっとしていた	煙火慣れしており、個体近くでの爆発では反応が薄かった
5	5/17	金	9:30	晴	原の川上川橋付近	山ノ鼻	20m以下	中型犬程度	地表で採食	気付いた	急いで逃げた	声での追い払い
6	5/17	金	11:30	晴	山ノ鼻地区山小屋と原の川上川橋の間の拋水林	山ノ鼻	50m以上	中型犬より小	地表で採食	気付かず	じっとしていた	
7	5/17	金	12:30	晴	原の川上川橋付近	山ノ鼻	50m以下	中型犬程度	地表で採食	気付いた	ゆっくり立ち去った	
8	5/18	土	10:20	晴	原の川上川橋付近	山ノ鼻	50m以下	大型犬程度	地表で探索	気付かず	ゆっくり立ち去った	
9	5/18	土	11:00	晴	研究見本園	山ノ鼻	20m以下	中型犬程度	歩行中	気付いた	ゆっくり立ち去った	
10	5/18	土	11:30	晴	原の川上川橋付近	山ノ鼻	50m以下	人間程度	地表で採食	気付いた	じっとしていた	
11	5/18	土	14:00	晴	研究見本園	山ノ鼻	20m以下	大型犬程度	地表で探索	気付いた		煙火2発で逃げていった
12	5/19	日	8:30	曇	原の川上川橋付近の北側	山ノ鼻	50m以上	大型犬程度	地表で採食	気付かず	その他	食べながら移動していった
13	5/19	日	9:00	曇	山の鼻ビジターセンター付近の南側	山ノ鼻	3m以下	中型犬程度	地表で探索	気付かず	ゆっくり立ち去った	追い払い時にはミズナラの木の上にあった
14	5/19	日	10:00	曇	原の川上川橋南側の沢沿い奥	山ノ鼻	50m以上	中型犬程度	地表で探索	気付かず	その他	同じ場所をウロウロしていた
15	5/20	月	12:00	雨	研究見本園	山ノ鼻	50m以下	中型犬程度	地表で採食	気付かず	じっとしていた	カラマツの木の上にはいたが、追い払いで藪の中に逃げた
16	5/20	月	14:00	曇	研究見本園	山ノ鼻	50m以上	大型犬程度	地表で採食	気付かず	その他	ずっと採食していた
17	5/21	火	9:00	曇	山ノ鼻地区山小屋周辺	山ノ鼻	50m以下	中型犬程度	地表で探索	気付いた	ゆっくり立ち去った	2頭の目撃あり 煙火で追い払い
18	5/22	水	7:50	霧	山の川上川橋周辺	山ノ鼻	50m以上	中型犬程度	歩行中	気付いた	ゆっくり立ち去った	
19	5/22	水	8:20	霧	山の川上川橋周辺	山ノ鼻	50m以下	大型犬程度	停止	気付いた	ゆっくり立ち去った	
20	5/22	水	9:00	霧	原の川上川橋南側の沢沿い奥	山ノ鼻	50m以下	中型犬程度	地表で採食	気付いた	急いで逃げた	声での追い払い

* 目撃情報の受付順にNo.を付与したデータを目撃日時順に並び替えているため、番号が前後することがあります。

令和6年度 ツキノワグマ目撃情報一覧(累計155件)

2024年9月8日時点

尾瀬にはツキノワグマが生息しています。

この表を参考にして、最近クマが目撃されている場所を散策する際には十分に御注意ください。

人がいない所では、鈴等で自分の存在を知らせましょう！

尾瀬でのツキノワグマの目撃情報がありましたら、尾瀬保護財団(TEL 027-220-4431)までお知らせください。

No.	日付	曜日	時刻(24H)	天候	クマがいた場所	地域	クマとの距離	クマの大きさ	発見時の行動	人に気付いたか	クマの最終行動	備考
21	5/22	水	13:40	晴	原の川上川橋周辺	山ノ鼻	50m以上	中型犬程度	地表で探索	不明	ゆっくり立ち去った	
22	5/23	木	12:20	晴	研究見本園	山ノ鼻	20m以下	大型犬程度	歩行中	気付いた	急いで逃げた	煙火2発で逃げていった
23	5/23	木	14:55	晴	研究見本園	山ノ鼻	20m以下	大型犬程度	地表で探索	気付いた	急いで逃げた	煙火6発で逃げていった
24	5/24	金	9:30	晴	山の川上川橋周辺	山ノ鼻	50m以下	中型犬程度	樹上で探索	気付いた	その他	
25	5/27	月	7:30	雨	山の川上川橋と山の鼻ビジターセンターの間	山ノ鼻	50m以下	中型犬程度	歩行中	気付かず	ゆっくり立ち去った	
26	5/28	火	14:00	雨	山の鼻ビジターセンター付近の南側	山ノ鼻	50m以下	中型犬程度	停止	気付いた	ゆっくり立ち去った	
27	5/30	木	11:45	晴	山の川上川橋周辺	山ノ鼻	50m以下	大型犬程度	歩行中	不明	ゆっくり立ち去った	
28	5/30	木	12:00	晴	ヨッピー吊橋と東電小屋の間	ヨシツ堀	50m以上	中型犬程度	走行中	不明	急いで逃げた	
29	6/4	火	15:00	曇	研究見本園	山ノ鼻	50m以上	大型犬程度	歩行中	不明	その他	同じ場所で行ったり来たりしていた
30	6/6	木	10:40	晴	山の川上川橋周辺	山ノ鼻	50m以下	中型犬程度	地表で採食	気付かず	じっとしていた	
31	6/6	木	11:30	曇	山の川上川橋周辺	山ノ鼻	50m以上	中型犬程度	歩行中	不明	ゆっくり立ち去った	
32	6/6	木	14:00	曇	山の川上川橋周辺	山ノ鼻	20m以下	大型犬程度	地表で探索	気付いた	その他	周辺をうろうろしていた
33	6/8	土	9:30	曇	三平峠山頂付近	尾瀬沼	50m以上	大型犬程度	歩行中	気付かず	ゆっくり立ち去った	
34	6/8	土	11:00	晴	竜宮十字路付近の抛水林内	竜宮	50m以上	中型犬より小	地表で探索	気付かず	その他	2頭の目撃あり木を登り下りしていた
35	6/8	土	12:30	曇	大江湿原	尾瀬沼	50m以上	人間程度	歩行中	気付いた	ゆっくり立ち去った	
36	6/9	日	8:00	曇	テンマ沢湿原北側の大岩周辺	山ノ鼻	50m以下	中型犬より小	歩行中	気付かず	ゆっくり立ち去った	巡視では、目撃情報とは別と思われるクマを確認し、煙火で追い払いを実施
37	6/10	月	11:00	曇	研究見本園	山ノ鼻	20m以下	中型犬程度	樹上で探索	気付いた	急いで逃げた	
38	6/11	火	10:40	晴	山の川上川橋周辺	山ノ鼻	20m以下	大型犬程度	地表で採食	不明	じっとしていた	
39	6/11	火	11:00	晴	山の川上川橋周辺	山ノ鼻	50m以上	不明	停止	気付いた	じっとしていた	ホイッスルを鳴らすと逃げ去った
40	6/11	火	16:00	晴	三平峠付近	尾瀬沼	10m以下	人間程度	走行中	気付いた	急いで逃げた	

* 目撃情報の受付順にNo.を付与したデータを目撃日時順に並び替えているため、番号が前後することがあります。

令和6年度 ツキノワグマ目撃情報一覧(累計155件)

2024年9月8日時点

尾瀬にはツキノワグマが生息しています。

この表を参考にして、最近クマが目撃されている場所を散策する際には十分に御注意ください。

人がいない所では、鈴等で自分の存在を知らせましょう！

尾瀬でのツキノワグマの目撃情報がありましたら、尾瀬保護財団(TEL 027-220-4431)までお知らせください。

No.	日付	曜日	時刻(24H)	天候	クマがいた場所	地域	クマとの距離	クマの大きさ	発見時の行動	人に気付いたか	クマの最終行動	備考
41	6/12	水	14:30	晴	竜宮尻の茂みの中	竜宮	5m以下	人間程度	地表で探索	気付いた	ゆっくり立ち去った	2頭の目撃あり
42	6/13	木	8:30	晴	畑山山頂付近	尾瀬沼	50m以上	人間程度	歩行中	気付かず	ゆっくり立ち去った	
43	6/14	金	11:20	晴	研究見本園	山ノ鼻	20m以下	中型犬程度	歩行中	気付いた	急いで逃げた	煙火で追い払い
44	6/15	土	7:30	晴	山の川上川橋周辺	山ノ鼻	20m以下	大型犬程度	地表で採食	気付いた	じっとしていた	
45	6/15	土	8:00	晴	テンマ沢湿原(山ノ鼻側)	山ノ鼻	5m以下	人間程度	歩行中	気付いた	ゆっくり立ち去った	
46	6/15	土	10:10	晴	山の川上川橋と山の鼻ビジターセンターの間の木道上	山ノ鼻	10m以下	中型犬程度	歩行中	気付かず	ゆっくり立ち去った	
47	6/15	土	10:30	晴	浅湖湿原	尾瀬沼	50m以上	中型犬程度	地表で採食	不明	その他	ずっと採食していた
48	6/15	土	13:00	晴	山の川上川橋周辺	山ノ鼻	20m以下	人間程度	停止	不明	ゆっくり立ち去った	
49	6/19	水	13:20	晴	山の川上川橋周辺	山ノ鼻	50m以下	人間程度	歩行中	不明	ゆっくり立ち去った	
50	6/20	木	11:15	晴	山の川上川橋と山の鼻ビジターセンターの間	山ノ鼻	5m以下	不明	不明	不明	その他	目撃してはいるが、木道近くで音がした
51	6/20	木	11:30	晴	山の川上川橋と山の鼻ビジターセンターの間	山ノ鼻	20m以下	大型犬程度	歩行中	気付いた	急いで逃げた	煙火で追い払い
52	6/20	木	14:10	曇	研究見本園	山ノ鼻	10m以下	大型犬程度	地表で採食	気付いた	その他	その場で採食を続けたため、煙火で追い払い
53	6/21	金	10:00	曇	研究見本園	山ノ鼻	5m以下	中型犬程度	歩行中	気付いた	急いで逃げた	煙火では立ち去らないため、クマスプレーで追い払い
54	6/23	日	9:00	雨	牛首分岐とヨツピ吊橋の間	ヨシツ堀	50m以下	大型犬程度	歩行中	気付いた	急いで逃げた	
56	6/25	火	8:00	晴	横田代周辺	その他	50m以下	大型犬程度	樹上で探索	気付いた	急いで逃げた	
55	6/25	火	11:00	曇	尾瀬沼ビジターセンターと三平下の間	尾瀬沼	10m以下	中型犬程度	歩行中	気付かず	ゆっくり立ち去った	
57	6/27	木	7:35	曇	浅湖湿原と沼尻の間	尾瀬沼	20m以下	大型犬程度	樹上で探索	気付いた	ゆっくり立ち去った	
58	6/29	土	12:00	晴	白砂湿原	尾瀬沼	50m以上	大型犬程度	走行中	気付いた	急いで逃げた	親子グマの目撃あり(親グマ1頭と子グマ1頭)
59	7/2	火	7:45	晴	竜宮尻から牛首方面	竜宮	50m以上	大型犬程度	歩行中	気付かず	ゆっくり立ち去った	
60	7/2	火	11:40	晴	尾瀬ロッジ脇	山ノ鼻	50m以上	中型犬程度	走行中	気付いた	急いで逃げた	

* 目撃情報の受付順にNo.を付与したデータを目撃日時順に並び替えているため、番号が前後することがあります。

令和6年度 ツキノワグマ目撃情報一覧(累計155件)

2024年9月8日時点

尾瀬にはツキノワグマが生息しています。

この表を参考にして、最近クマが目撃されている場所を散策する際には十分に御注意ください。

人がいない所では、鈴等で自分の存在を知らせましょう！

尾瀬でのツキノワグマの目撃情報がありましたら、尾瀬保護財団(TEL 027-220-4431)までお知らせください。

No.	日付	曜日	時刻(24H)	天候	クマがいた場所	地域	クマとの距離	クマの大きさ	発見時の行動	人に気付いたか	クマの最終行動	備考
61	7/2	火	12:20	曇	原の川上川橋の山ノ鼻側のクマ鈴手前	山ノ鼻	50m以上	中型犬程度	停止	気付いた	急いで逃げた	
62	7/3	水	9:30	雨	尾瀬ヶ原入口	山ノ鼻	50m以下	大型犬程度	停止	気付いた	ゆっくり立ち去った	
63	7/4	木	9:30	晴	研究見本園	山ノ鼻	20m以下	大型犬程度	歩行中	気付いた	ゆっくり立ち去った	
64	7/5	金	10:30	晴	研究見本園	山ノ鼻	20m以下	人間程度	歩行中	不明	ゆっくり立ち去った	声と煙火で追い払い
65	7/5	金	14:00	晴	研究見本園	山ノ鼻	50m以上	大型犬程度	歩行中	不明	その他	クマはそのまま歩き続けていた
66	7/6	土	8:45	曇	山ノ鼻地区山小屋付近	山ノ鼻	10m以下	中型犬程度	不明	不明	ゆっくり立ち去った	
67	7/6	土	15:00	曇	原の川上川橋付近	山ノ鼻	50m以下	中型犬程度	地表で採食	気付いた	急いで逃げた	クマスプレーと煙火で追い払い
68	7/7	日	9:00	晴	尾瀬ヶ原入口付近	山ノ鼻	20m以下	大型犬程度	地表で探索	不明	ゆっくり立ち去った	
69	7/10	水	9:00	雨	沼尻周辺	尾瀬沼	50m以下	中型犬程度	停止	気付かず	ゆっくり立ち去った	
70	7/10	水	14:00	雨	研究見本園	山ノ鼻	20m以下	大型犬程度	歩行中	不明	ゆっくり立ち去った	
71	7/11	木	10:00	雨	研究見本園	山ノ鼻	50m以下	人間程度	歩行中	気付いた		
72	7/11	木	13:00	曇	研究見本園	山ノ鼻	10m以下	中型犬程度	地表で採食	気付いた	その他	採食を続けていたが、煙火で追い払い
73	7/12	金	7:00	雨	原の川上川橋付近	山ノ鼻	5m以下	大型犬程度	地表で採食	気付いた	じっとしていた	クマスプレーと煙火で追い払い
74	7/12	金	9:00	曇	山の川上川橋付近	山ノ鼻	20m以下	中型犬程度	歩行中	気付いた	急いで逃げた	
75	7/12	金	9:40	雨	ハトマチ沢付近	山ノ鼻	20m以下	大型犬程度	走行中	気付いた	急いで逃げた	入山者と入山者の間を走り抜けていった
76	7/12	金	13:30	雨	大清水と一ノ瀬の間	尾瀬沼	50m以上	中型犬程度	歩行中	気付かず	ゆっくり立ち去った	木道を横切って茂みの中へ入っていった
77	7/13	土	12:00	晴	山ノ鼻地区山小屋周辺	山ノ鼻	10m以下	中型犬程度	歩行中	気付かず	ゆっくり立ち去った	
78	7/13	土	14:30	晴	山ノ鼻地区山小屋周辺	山ノ鼻	20m以下	中型犬程度	地表で採食	気付いた	急いで逃げた	
79	7/14	日	9:00	曇	大江湿原	尾瀬沼	50m以上	大型犬程度	歩行中	気付いた	急いで逃げた	
80	7/14	日	9:30	曇	大江湿原	尾瀬沼	50m以上	中型犬程度	地表で採食	気付いた	急いで逃げた	ホイッスルを鳴らすと逃げた

* 目撃情報の受付順にNo.を付与したデータを目撃日時順に並び替えているため、番号が前後することがあります。

令和6年度 ツキノワグマ目撃情報一覧(累計155件)

2024年9月8日時点

尾瀬にはツキノワグマが生息しています。

この表を参考にして、最近クマが目撃されている場所を散策する際には十分に御注意ください。

人がいない所では、鈴等で自分の存在を知らせましょう！

尾瀬でのツキノワグマの目撃情報がありましたら、尾瀬保護財団(TEL 027-220-4431)までお知らせください。

No.	日付	曜日	時刻(24H)	天候	クマがいた場所	地域	クマとの距離	クマの大きさ	発見時の行動	人に気付いたか	クマの最終行動	備考
81	7/14	日	10:00	曇	原の川上川橋付近	山ノ鼻	50m以上	大型犬程度	地表で採食	気付いた	ゆっくり立ち去った	
85	7/14	日	11:00	曇	大江湿原	尾瀬沼	不明	不明	地表で採食	気付いた	その他	
82	7/15	月	11:00	雨	原の川上川橋付近	山ノ鼻	10m以下	大型犬程度	地表で採食	気付いた	ゆっくり立ち去った	
83	7/16	火	11:50	雨	山ノ鼻地区山小屋周辺	山ノ鼻	20m以下	中型犬程度	歩行中	気付いた	ゆっくり立ち去った	
84	7/17	水	12:20	曇	原の川上川橋付近	山ノ鼻	20m以下	大型犬程度	歩行中	気付いた	ゆっくり立ち去った	
86	7/18	木	5:30	曇	原の川上川橋付近	山ノ鼻	20m以下	大型犬程度	地表で探索	気付いた	じっとしていた	その場をうろうろしていた
87	7/18	木	10:15	晴	山ノ鼻地区山小屋周辺	山ノ鼻	10m以下	中型犬程度	地表で探索	気付かず	その他	声と煙火で追い払い
88	7/19	金	14:00	曇	研究見本園	山ノ鼻	10m以下	中型犬程度	歩行中	気付いた	ゆっくり立ち去った	
89	7/19	金	14:50	曇	研究見本園	山ノ鼻	10m以下	中型犬程度	停止	気付いた	ゆっくり立ち去った	木道を横切ったところで煙火で追い払い
90	7/21	日	8:30	曇	山ノ鼻地区山小屋周辺	山ノ鼻	50m以下	大型犬程度	地表で採食	気付いた	その他	その場をうろうろしていた
91	7/21	日	13:00	晴	原の川上川橋付近	山ノ鼻	10m以下	大型犬程度	地表で探索	不明	その他	ホイッスルを鳴らすと逃げ去った
92	7/24	水	12:00	雨	原の川上川橋と牛首の間	山ノ鼻	50m以上	中型犬程度	歩行中	不明	その他	目撃時のクマは、こちらの様子をうかがっていた
93	7/25	木	9:30	晴	尾瀬ヶ原入口	山ノ鼻	20m以下	中型犬程度	歩行中	気付いた	じっとしていた	
94	7/25	木	12:30	晴	原の川上川橋付近	山ノ鼻	5m以下	大型犬程度	走行中	気付いた	急いで逃げた	
95	7/26	金	13:00	晴	研究見本園	山ノ鼻		人間程度	樹上で休憩	気付いた	じっとしていた	カラマツの木の上にあった
96	7/27	土	8:50	曇	研究見本園	山ノ鼻	10m以下	中型犬程度	樹上で休憩	気付いた	急いで逃げた	声と煙火で追い払い
97	7/27	土	10:00	晴	山の鼻ビジターセンター付近	山ノ鼻	10m以下	中型犬程度	樹上で探索	気付いた	じっとしていた	
98	7/27	土	10:50	晴	研究見本園	山ノ鼻	10m以下	大型犬程度	地表で探索	気付いた	ゆっくり立ち去った	
99	7/27	土	17:00	曇	山ノ鼻公衆トイレ前	山ノ鼻	5m以下	中型犬程度	地表で探索	気付いた	ゆっくり立ち去った	手を叩いたら、立ち去った
100	7/28	日	14:10	雨	山の川上川橋周辺	山ノ鼻	20m以下	人間程度	停止		その他	木道に顔を出していた

* 目撃情報の受付順にNo.を付与したデータを目撃日時順に並び替えているため、番号が前後することがあります。

令和6年度 ツキノワグマ目撃情報一覧(累計155件)

2024年9月8日時点

尾瀬にはツキノワグマが生息しています。

この表を参考にして、最近クマが目撃されている場所を散策する際には十分に御注意ください。

人がいない所では、鈴等で自分の存在を知らせましょう！

尾瀬でのツキノワグマの目撃情報がありましたら、尾瀬保護財団(TEL 027-220-4431)までお知らせください。

No.	日付	曜日	時刻(24H)	天候	クマがいた場所	地域	クマとの距離	クマの大きさ	発見時の行動	人に気付いたか	クマの最終行動	備考
101	7/28	日	14:30	雨	山ノ鼻地区山小屋前の拋水林	山ノ鼻	10m以下	大型犬程度	樹上で休憩	気付いた	ゆっくり立ち去った	声で追い払い後、木から降りて藪の中に隠れた
102	7/29	月	9:15	晴	山ノ鼻地区山小屋前	山ノ鼻	3m以下	大型犬程度	地表で採食	気付いた	その他	採食を続けていたが、煙火で追い払い
103	7/29	月	10:40	晴	山ノ鼻地区山小屋前	山ノ鼻	5m以下	中型犬程度	地表で探索	気付いた	じっとしていた	
104	7/30	火	8:50	雨	山ノ鼻地区山小屋前	山ノ鼻	10m以下	大型犬程度	地表で探索	気付かず	その他	その場で探索していた
105	8/1	木	5:00	晴	大江湿原	尾瀬沼	20m以下	中型犬程度	走行中	気付いた	急いで逃げた	
106	8/2	金	7:00	晴	研究見本園	山ノ鼻	5m以下	中型犬程度	停止	気付いた	急いで逃げた	クマスプレーと煙火で追い払い
107	8/2	金	8:00	晴	燧ヶ岳	尾瀬沼	20m以下	人間程度	走行中	気付いた	急いで逃げた	
108	8/2	金	9:30	晴	尾瀬沼北岸	尾瀬沼	50m以上	人間程度	歩行中	気付かず	ゆっくり立ち去った	木道を歩いていた
109	8/2	金	10:00	晴	研究見本園	山ノ鼻	10m以下	中型犬程度	歩行中	気付いた	急いで逃げた	クマスプレーと煙火で追い払いするも、なかなか動かなかった
110	8/3	土	9:50	晴	山ノ鼻地区山小屋前	山ノ鼻	10m以下	中型犬程度	地表で採食	気付いた	その他	木道で採食を続けていたところを、クマスプレーで追い払い
111	8/3	土	11:50	晴	原の川上川橋付近	山ノ鼻	50m以下	中型犬程度	歩行中	気付いた	ゆっくり立ち去った	木道上を歩いていた
112	8/3	土	13:00	晴	原の川上川橋付近	山ノ鼻	3m以下	中型犬程度	地表で採食	気付かず		木道上でクマスプレーで追い払い
113	8/4	日	7:30	晴	尾瀬ヶ原入口	山ノ鼻	20m以下	中型犬程度	走行中	気付かず	急いで逃げた	
114	8/4	日	9:00	晴	研究見本園	山ノ鼻	10m以下	中型犬程度	地表で採食	気付いた	ゆっくり立ち去った	
115	8/5	月	7:30	曇	山ノ鼻地区山小屋前	山ノ鼻	10m以下	大型犬程度	地表で採食	気付いた	急いで逃げた	
116	8/5	月	8:40	曇	鳩待峠周辺	その他	10m以下	中型犬程度	歩行中	気付かず	急いで逃げた	鳩待峠を下ったすぐのところで、子グマが横切っていった
117	8/5	月	9:25	晴	研究見本園	山ノ鼻	10m以下	大型犬程度	地表で採食	気付いた	じっとしていた	小さいクマも同時に目撃あり
118	8/5	月	13:40	曇	研究見本園	山ノ鼻	5m以下	中型犬程度	歩行中	気付いた	急いで逃げた	山ノ鼻地区山小屋前に移動したクマを煙火で追い払い
119	8/5	月	15:40	曇	研究見本園	山ノ鼻	5m以下	中型犬程度	停止	気付かず	ゆっくり立ち去った	
120	8/6	火	8:00	曇	原の川上川橋付近	山ノ鼻	10m以下	中型犬程度	歩行中	不明	じっとしていた	木道上にいたところを、煙火で追い払い

* 目撃情報の受付順にNo.を付与したデータを目撃日時順に並び替えているため、番号が前後することがあります。

令和6年度 ツキノワグマ目撃情報一覧(累計155件)

2024年9月8日時点

尾瀬にはツキノワグマが生息しています。

この表を参考にして、最近クマが目撃されている場所を散策する際には十分に御注意ください。

人がいない所では、鈴等で自分の存在を知らせましょう！

尾瀬でのツキノワグマの目撃情報がありましたら、尾瀬保護財団(TEL 027-220-4431)までお知らせください。

No.	日付	曜日	時刻(24H)	天候	クマがいた場所	地域	クマとの距離	クマの大きさ	発見時の行動	人に気付いたか	クマの最終行動	備考
121	8/6	火	9:00	曇	浅湖湿原周辺	尾瀬沼	10m以下	大型犬程度	地表で採食	気付かず	急いで逃げた	地表で採食をしていたところ、人の声に気づき、逃げた
122	8/6	火	9:30	曇	原の川上川橋付近	山ノ鼻	3m以下	大型犬程度	歩行中	気付いた	ゆっくり立ち去った	木道下をくぐったり、走行したりしていた
123	8/6	火	11:40	曇	研究見本園	山ノ鼻	3m以下	大型犬程度	停止	気付いた	その他	
124	8/7	水	6:00	曇	尾瀬沼ビジターセンター付近の尾瀬沼岸	尾瀬沼	20m以下	大型犬程度	歩行中	気付いた	ゆっくり立ち去った	
125	8/7	水	8:00	曇	東電尾瀬橋付近	ヨシツ堀	10m以下	人間程度	地表で採食	気付いた	急いで逃げた	
126	8/7	水	9:00	晴	原の川上川橋付近	山ノ鼻	3m以下	中型犬より小	地表で採食	気付いた	じっとしていた	木道上に10分ほど居座り、煙火とクマスプレーで追い払い
127	8/7	水	15:18	曇	尾瀬沼ビジターセンターと浅湖湿原の間	尾瀬沼	50m以上	人間程度	歩行中	気付かず	ゆっくり立ち去った	巡視の際、木道上にいたところを、煙火で追い払い
128	8/8	木	7:30	晴	尾瀬ヶ原入口	山ノ鼻	10m以下	中型犬程度	地表で採食	気付いた	急いで逃げた	木道下にいたところを、煙火と声で追い払い
129	8/8	木	13:40	晴	山ノ鼻地区山小屋前	山ノ鼻	10m以下	中型犬程度	歩行中	気付いた	急いで逃げた	同時にもう1頭の目撃があり、抛水林内でじっとしていた
130	8/9	金	10:30	晴	研究見本園	山ノ鼻	3m以下	中型犬程度	歩行中	気付かず	ゆっくり立ち去った	見本園左入口の前で目撃あり
131	8/10	土	6:30	曇	尾瀬沼北岸	尾瀬沼	50m以下	中型犬程度	歩行中	気付いた	ゆっくり立ち去った	
132	8/10	土	7:00	晴	横田代	その他	5m以下	中型犬程度	走行中	不明	その他	走り去っていった
133	8/10	土	7:30	晴	研究見本園	山ノ鼻	50m以上	人間程度	歩行中	気付かず	ゆっくり立ち去った	
134	8/11	日	11:30	曇	三平下と尾瀬沼ビジターセンターの間	尾瀬沼	50m以上	中型犬程度	歩行中	気付かず	ゆっくり立ち去った	
135	8/11	日	12:50	曇	研究見本園	山ノ鼻	50m以下	大型犬程度	歩行中	不明	ゆっくり立ち去った	
136	8/13	火	7:00	曇	竜宮周辺	竜宮	50m以上	大型犬程度	歩行中	気付かず	ゆっくり立ち去った	
137	8/13	火	11:00	曇	三平下と尾瀬沼ビジターセンターの間	尾瀬沼	5m以下	大型犬程度	地表で採食	気付いた	急いで逃げた	
138	8/14	水	9:00	晴	尾瀬沼ビジターセンター周辺	尾瀬沼	20m以下	大型犬程度	停止	気付いた	ゆっくり立ち去った	
139	8/15	木	9:00	曇	大江湿原	尾瀬沼	50m以上	大型犬程度	歩行中	気付いた	急いで逃げた	
140	8/15	木	10:00	曇	大江湿原	尾瀬沼	20m以下	中型犬程度	歩行中	気付いた	その他	草の中に隠れた

* 目撃情報の受付順にNo.を付与したデータを目撃日時順に並び替えているため、番号が前後することがあります。

令和6年度 ツキノワグマ目撃情報一覧(累計155件)

2024年9月8日時点

尾瀬にはツキノワグマが生息しています。

この表を参考にして、最近クマが目撃されている場所を散策する際には十分に御注意ください。

人がいない所では、鈴等で自分の存在を知らせましょう！

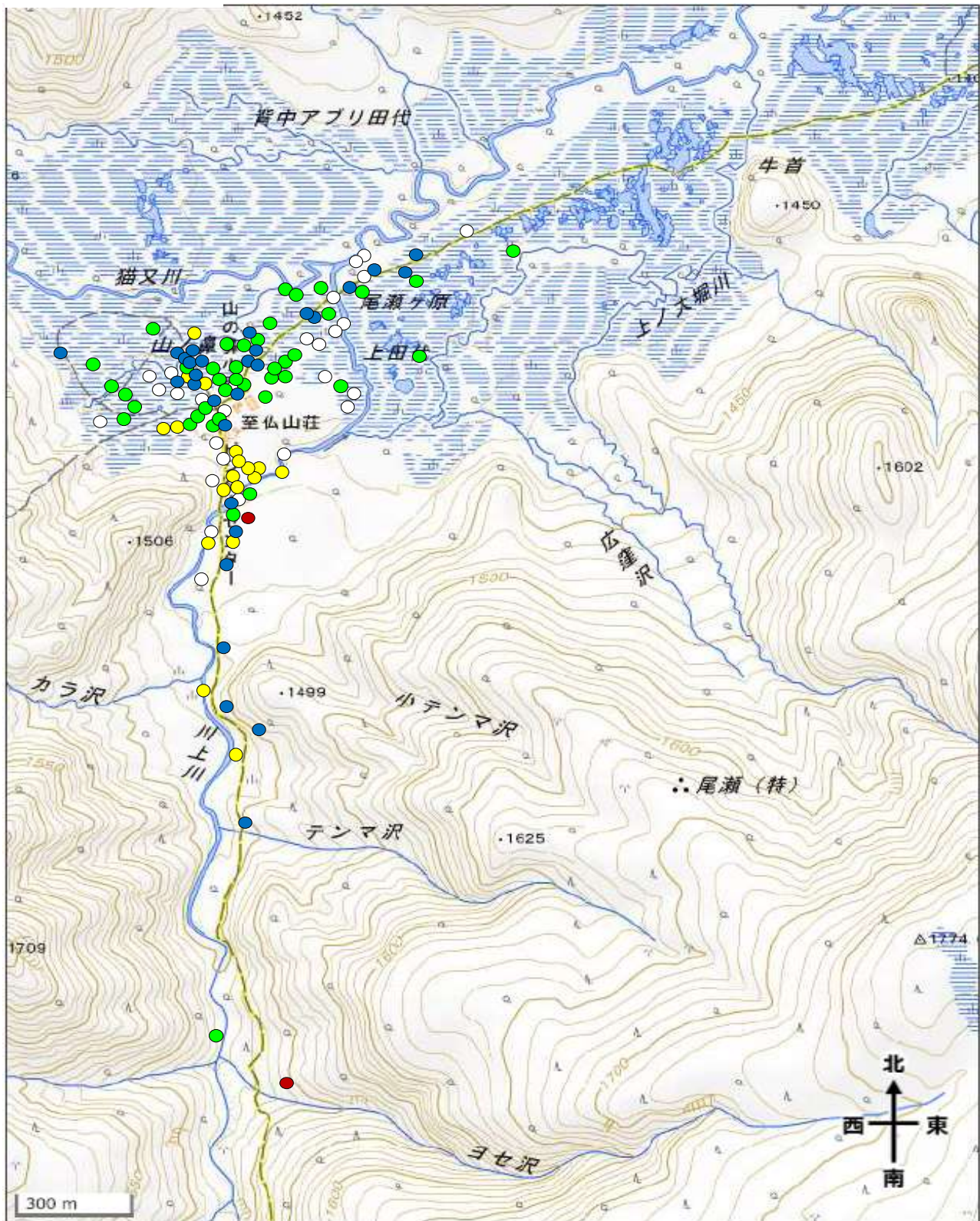
尾瀬でのツキノワグマの目撃情報がありましたら、尾瀬保護財団(TEL 027-220-4431)までお知らせください。

No.	日付	曜日	時刻(24H)	天候	クマがいた場所	地域	クマとの距離	クマの大きさ	発見時の行動	人に気付いたか	クマの最終行動	備考
141	8/15	木	14:00	曇	テンマ沢付近	山ノ鼻	50m以下	不明	地表で採食	気付いた	ゆっくり立ち去った	木道上にいて、クマ鈴を何度も鳴らしてやっと立ち去った
142	8/15	木	14:30	雨	テンマ沢湿原	山ノ鼻	50m以上	大型犬程度	停止	気付いた	ゆっくり立ち去った	
143	8/18	日	8:00	曇	釜ヶ堀湿原	尾瀬沼	10m以下	中型犬程度	地表で探索	気付いた	その他	草の中に入っていった
144	8/19	月	11:00	曇	テンマ沢湿原	山ノ鼻	20m以下	大型犬程度	樹上で探索	気付かず		
145	8/19	月	12:40	曇	山の川上川橋周辺	山ノ鼻	5m以下	人間程度	停止	気付いた	じっとしていた	
146	8/20	火	9:45	曇	原の川上川橋付近	山ノ鼻	50m以上	中型犬程度	歩行中	気付かず	ゆっくり立ち去った	
147	8/21	水	9:50	曇	山の川上川橋周辺	山ノ鼻	10m以下	中型犬程度	走行中	気付いた	ゆっくり立ち去った	
148	8/22	木	11:00	曇	御池駐車場周辺	その他	3m以下	中型犬程度	歩行中	気付いた	ゆっくり立ち去った	駐車場手前1キロあたりで、車から目撃
149	8/24	土	5:00	曇	山の鼻ビジターセンター付近	山ノ鼻	10m以下	人間程度	樹上で採食	気付いた	その他	樹上でウワミズザクラの実を採食していたところを煙火で追い払い
150	8/27	火	10:00	晴	テンマ沢湿原北側	山ノ鼻	50m以上	大型犬程度	地表で探索	気付かず	その他	目撃者はクマに気づき、引き返した
151	8/31	土	7:20	曇	山の川上川橋南側の天然カラマツ付近	山ノ鼻	10m以下	中型犬程度	樹上で探索	気付いた	急いで逃げた	
152	9/3	火	6:00	曇	鳩待峠から下った石段西側	その他		中型犬程度	樹上で採食	気付いた	急いで逃げた	
153	9/4	水	6:00	晴	ヨセ沢周辺	山ノ鼻	20m以下	中型犬程度	走行中	気付いた	急いで逃げた	
154	9/5	木	7:00	晴	山の川上川橋周辺	山ノ鼻	50m以下	中型犬程度	樹上で採食	気付いた	ゆっくり立ち去った	
155	9/8	日	6:00	晴	見晴地区	見晴	5m以下	中型犬程度	走行中	気付いた	急いで逃げた	

* 目撃情報の受付順にNo.を付与したデータを目撃日時順に並び替えているため、番号が前後することがあります。

目撃地点

テンマ沢～山ノ鼻～牛首分岐



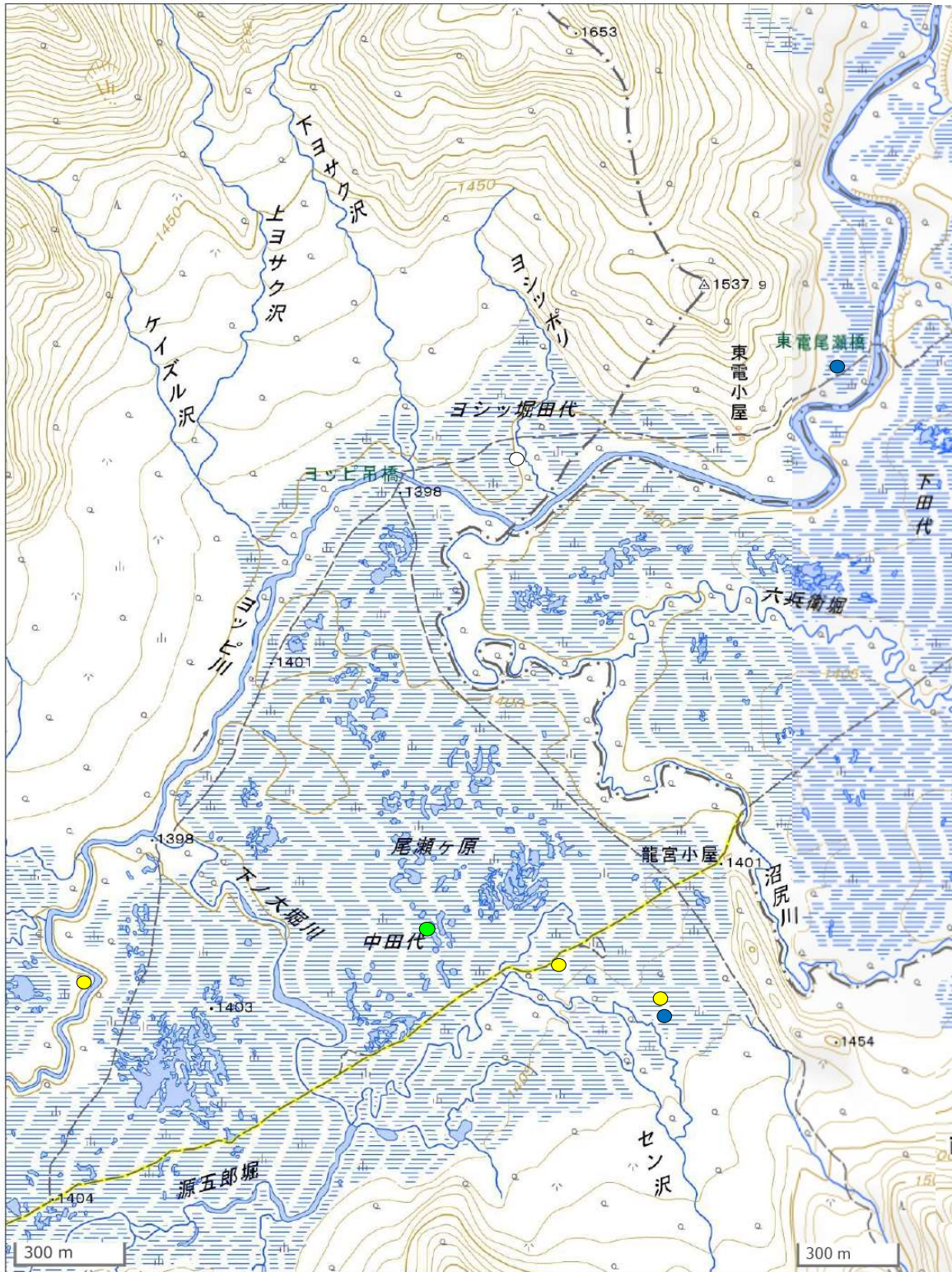
凡例	
○	5月の目撃
●	6月の目撃
●	7月の目撃
●	8月の目撃
●	9月の目撃
●	10月の目撃

※ 地理院タイルを使用

目撃地点

牛首分岐 ~ 尾瀬ヶ原・ヨッピー吊橋 ~ 東電尾瀬橋

GSI Maps

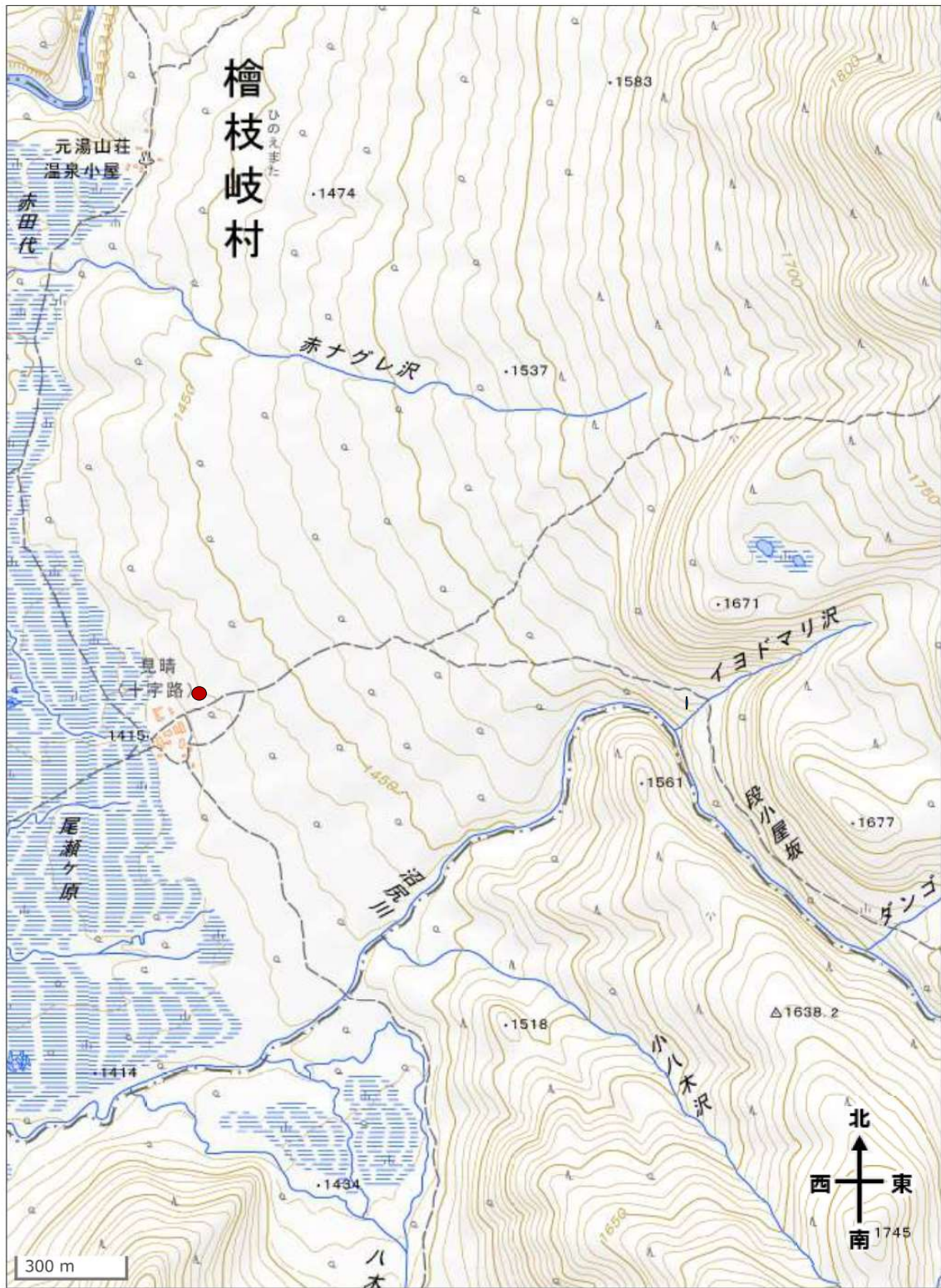


凡例	
○	5月の目撃
●	6月の目撃
●	7月の目撃
●	8月の目撃
●	9月の目撃
●	10月の目撃

※ 地理院タイルを使用

目撃地点

見晴

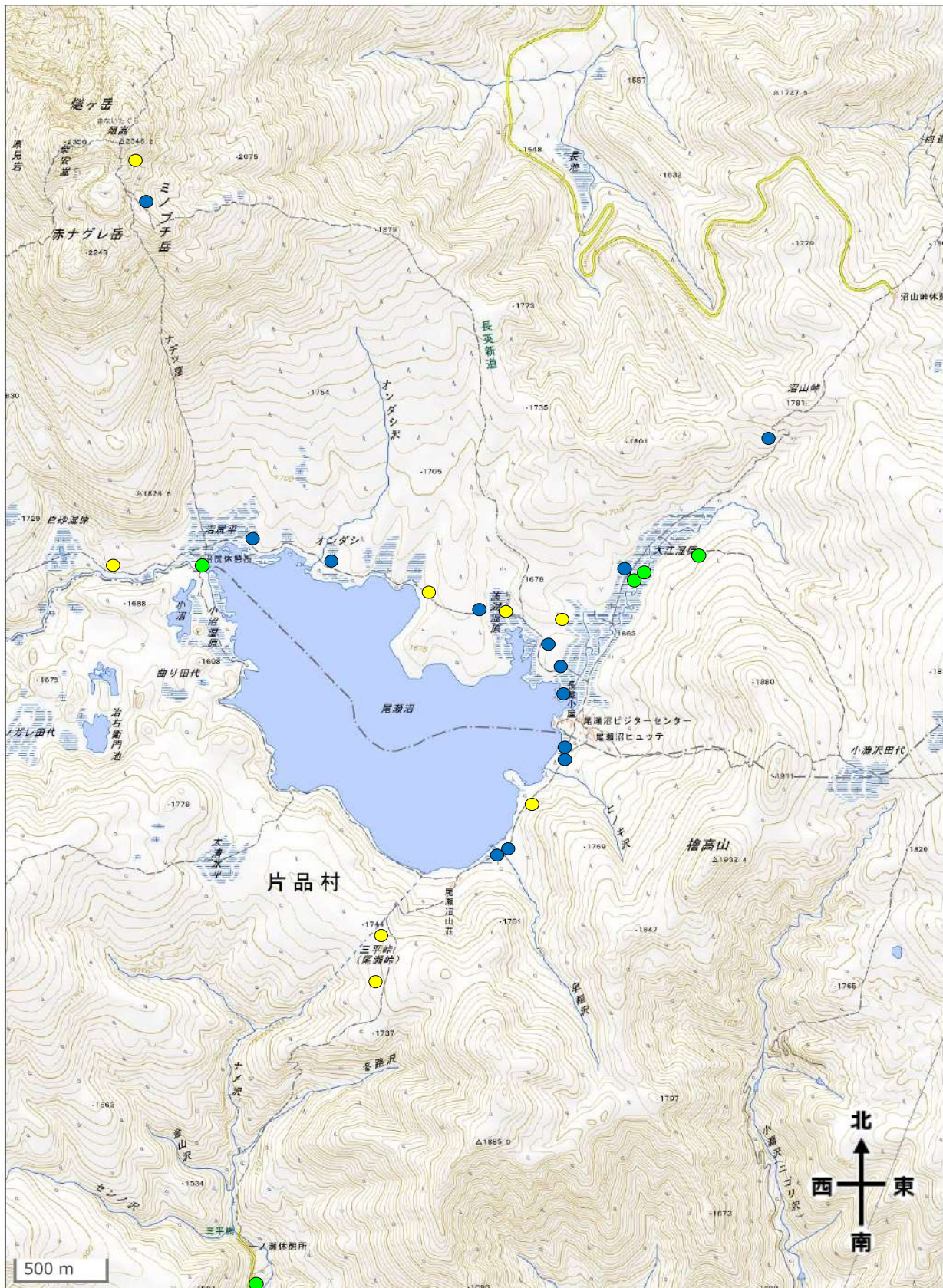


凡例	
○	5月の目撃
●	6月の目撃
●	7月の目撃
●	8月の目撃
●	9月の目撃
●	10月の目撃

※ 地理院タイルを使用

目撃地点

尾瀬沼地域



凡例

- 5月の目撃
- 6月の目撃
- 7月の目撃
- 8月の目撃
- 9月の目撃
- 10月の目撃

※ 地理院タイルを使用