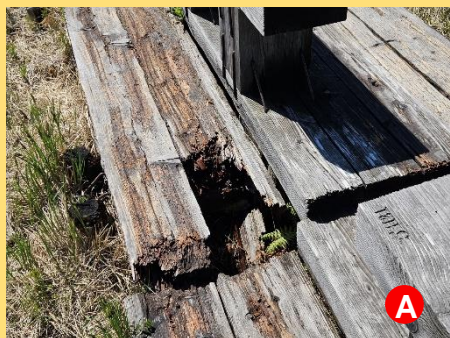


## 入山時のお願いと注意

・尾瀬は山間部で急病の対応は難しいため体調管理をし、無理をしないようお願いいたします。  
木道の老朽化した箇所がありますので注意して通行して下さい。

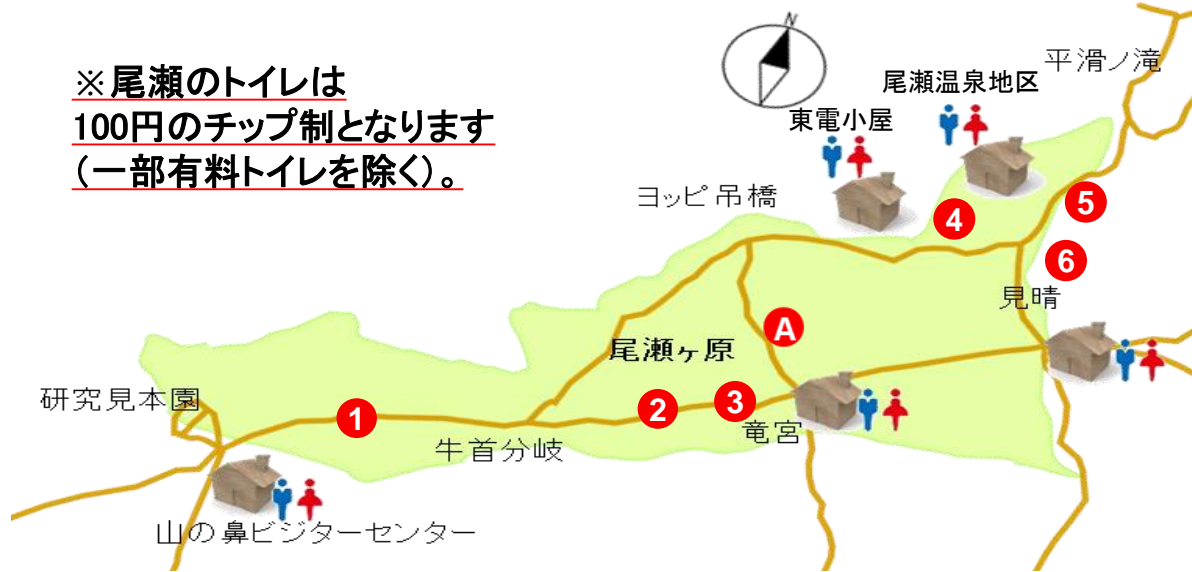


- ・雨で濡れた木道は特に滑りやすいため、注意して通行してください。
- ・鳩待峠発のバス最終便は16:30です。乗り遅れにご注意ください。

## 現在のトイレ開設状況

- ・富士見峠公衆トイレ 6月中旬
- ・富士見下公衆トイレ //
- ・三平下公衆トイレ 故障中
- ※他、尾瀬ヶ原地域の公衆トイレはすべて利用可能です。

※尾瀬のトイレは100円のチップ制となります(一部有料トイレを除く)。



1 水面の揺らぎが収まれば、より美しい情景が見られます。



2 下ノ大堀川ビュースポットでは、ミズバショウの緑が多くなりました。



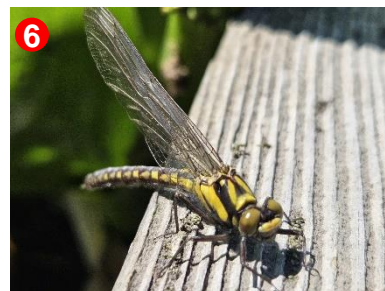
3 竜宮現象の出口ではアブラハヤが泳いでました。



4 東電尾瀬橋の欄干が設置されました。



5 オオカメノキの花がたくさん咲いていました。



6 近づいても動きません。羽化をして身体を乾かしているようです。

# 尾瀬報

尾瀬ヶ原版

2024. 06. 01

ミズバショウの彩どりに緑が  
加わり、尾瀬は登山者で賑  
わっています。

【今日の尾瀬ヶ原】  
天気：晴れ  
最高気温：20.2℃  
最低気温：4.8℃  
日の出：04:20  
日の入：19:01