

# 令和5年度 ツキノワグマ目撃情報一覧(累計157件)

2024年3月1日現在

尾瀬にはツキノワグマが生息しています。

この表を参考にして、最近クマが目撃されている場所を散策する際には十分に御注意ください。

人がいない所では、鈴等で自分の存在を知らせましょう！

尾瀬でのツキノワグマの目撃情報がありましたら、尾瀬保護財団(TEL 027-220-4431)までお知らせください。

No.	日付	曜日	時刻(24H)	天候	クマがいた場所	地域	クマとの距離	クマの大きさ	発見時の行動	人に気付いたか	クマの最終行動	備考
1	5/16	水	11:00	晴	研究見本園北側中道より手前の水辺	山ノ鼻	10m以下	中型犬より小	地表で探索	気付いた	ゆっくり立ち去った	
2	5/16	水	13:00	晴	上ノ大堀川付近(牛首周辺)	山ノ鼻	50m以上	人間程度	歩行中	気付かず	ゆっくり立ち去った	
3	5/16	水	13:30	晴	山ノ鼻とカラ沢の間木道と小川の交差する水辺	山ノ鼻	不明	人間程度	歩行中	不明	ゆっくり立ち去った	親子クマ(親1・子2)
4	5/17	木	不明	晴	大清水休憩所・一ノ瀬間の林道	その他	不明	不明	歩行中	不明	不明	
5	5/17	木	11:15	晴	上田代(山の鼻から牛首分岐方面に10分程度)	山ノ鼻	50m以上	人間程度	地表で探索	気付かず	ゆっくり立ち去った	ときどき止まっていた
6	5/17	木	12:15	晴	上ノ大堀川付近(牛首周辺)	山ノ鼻	50m以下	人間程度	地表で採食	気付かず	ゆっくり立ち去った	親子クマ(親1・子2)
7	5/17	木	12:30	晴	上ノ大堀川付近(牛首周辺)	山ノ鼻	50m以下	人間程度	地表で採食	気付いた	ゆっくり立ち去った	親子クマ(親1・子2)
8	5/17	木	17:30	晴	上ノ大堀川付近(牛首周辺)	山ノ鼻	10m以下	人間程度	歩行中	気付いた	ゆっくり立ち去った	親子クマ(親1・子2)
9	5/20	土	8:40	晴	研究見本園(ビジターセンター側)	山ノ鼻	20m以下	中型犬程度	樹上で探索	気付いた	ゆっくり立ち去った	笹の中に移動
10	5/20	土	10:00	晴	研究見本園(ビジターセンター側)	山ノ鼻	10m以下	中型犬より小	停止	気付いた	急いで逃げた	
11	5/21	日	11:00	晴	上田代(山の鼻から牛首分岐方面に10分程度)	山ノ鼻	50m以上	中型犬程度	停止	気付かず	じっとしていた	
12	5/21	日	13:00	晴	上田代(山の鼻から牛首分岐方面に10分程度)	山ノ鼻	50m以上	中型犬程度	歩行中	気付かず	ゆっくり立ち去った	煙火鳴らしたあともとどまっていた
13	5/22	月	8:00	曇	研究見本園内(小テンマ沢へ移動)	山ノ鼻	50m以下	大型犬程度	地表で探索	気付かず	その他	声での追い払い(見本園を縦断)
14	5/23	火	14:45	雨	研究見本園内(シカ柵をよじ登りシカ柵外へ移動)	山ノ鼻	50m以下	大型犬程度	歩行中	不明	ゆっくり立ち去った	煙火追い払いでシカ柵外へ移動
15	5/24	水	10:00	曇	研究見本園内(シカ柵をよじ登りシカ柵外へ移動)	山ノ鼻	10m以下	中型犬程度	地表で採食	気付かず	急いで逃げた	煙火4本追い払い
16	5/25	木	11:30	曇	牛首分岐の手前の水辺(北側)	山ノ鼻	10m以下	大型犬程度	歩行中	気付いた	急いで逃げた	
17	5/26	金	8:00	曇	川上川橋から牛首方面に約300mの左側拋水林	その他	50m以下	中型犬より小	歩行中	気付かず	ゆっくり立ち去った	
18	5/27	土	7:00	晴	上田代周辺	山ノ鼻	50m以下	大型犬程度	地表で探索	気付かず	その他	ゆっくり歩いていた
19	5/27	土	12:15	晴	上田代周辺(カラマツの上で寝ていたが木の下を歩行)	山ノ鼻	20m以下	中型犬程度	歩行中	気付かず	その他	
20	5/27	土	12:20	晴	ヨッピー吊橋付近(高架の木道下)	ヨシツ堀	3m以下	人間程度	歩行中	気付いた	鉢合せした登山者(高架木道から落下)を引っ掻き、笛による威嚇を受け逃走	負傷者は搔傷(軽傷)の手当を受けた後、自力で下山
21	5/27	土	11:40	曇	尾瀬ヶ原	山ノ鼻	50m以上	大型犬程度	樹上で休憩	不明	じっとしていた	樹上で寝ころんでいた
22	5/28	日	17:00	曇	見晴新道と段小屋坂の分岐近く	見晴	50m以上	中型犬程度	走行中	気付いた	急いで逃げた	木道から100m位の位置
23	5/28	日	8:30	晴	小テンマ沢周辺	山ノ鼻	50m以下	不明	歩行中	不明	ゆっくり立ち去った	
24	5/28	日	8:45	晴	小テンマ沢周辺	山ノ鼻	50m以下	人間程度	歩行中	不明	ゆっくり立ち去った	

\* 目撃情報の受付順にNo.を付与したデータを目撃日時順に並び替えているため、番号が前後することがあります。

# 令和5年度 ツキノワグマ目撃情報一覧(累計157件)

2024年3月1日現在

尾瀬にはツキノワグマが生息しています。

この表を参考にして、最近クマが目撃されている場所を散策する際には十分に御注意ください。

人がいない所では、鈴等で自分の存在を知らせましょう！

尾瀬でのツキノワグマの目撃情報がありましたら、尾瀬保護財団(TEL 027-220-4431)までお知らせください。

No.	日付	曜日	時刻(24H)	天候	クマがいた場所	地域	クマとの距離	クマの大きさ	発見時の行動	人に気付いたか	クマの最終行動	備考
25	5/30	火	8:40	晴	原の川上川橋付近	山ノ鼻	3m以下	大型犬程度	歩行中	気付いた	急いで逃げた	管理員巡視中に遭遇。大声・煙火により追払い
26	5/30	火	15:00	晴	原の川上川橋付近	山ノ鼻	50m以下	大型犬程度	地表で採食	気付かず	じっとしていた	
27	6/1	木	11:40	晴	小テンマ沢の手前(山の鼻側)	山ノ鼻	10m以下	中型犬程度	樹上で探索	気付いた	じっとしていた	
28	6/1	木	13:00	曇	原の川上川付近	山ノ鼻	50m以下	中型犬程度	停止	不明	じっとしていた	煙火の追払いにより南側の川辺へ逃走
29	6/3	土	9:20	曇	鳩待峠に近いヨセ沢より少し下った山側	その他	10m以下	人間程度	停止	気付いた	じっとしていた	
30	6/3	土	11:50	晴	上田代周辺(笹藪手前)	山ノ鼻	50m以上	中型犬程度	歩行中	気付かず	ゆっくり立ち去った	
31	6/3	土	12:30	晴	原の川上川付近	山ノ鼻	50m以上	中型犬程度	停止	不明	じっとしていた	
32	6/4	日	7:10	晴	沼山峠ピークから大江側の林(木道から約5m)	その他	10m以下	人間程度	歩行中	気付いた	ゆっくり立ち去った	
33	6/4	日	6:50	晴	血伏山まで1kmの標識周辺(尾瀬沼から)	その他	10m以下	人間程度	地表で探索	気付いた	急いで逃げた	目が合い、クマが斜面を駆け降り逃走
34	6/7	水	16:00	晴	三平峠十二曲がりの下の山側	その他	10m以下	不明	停止	気付かず	じっとしていた	
35	6/8	木	12:10	曇	小テンマ沢とカラ沢の間(川上橋を渡った先の左側)	山ノ鼻	20m以下	中型犬程度	停止	気付いた	ゆっくり立ち去った	
36	6/8	木	16:00	曇	小テンマ沢とカラ沢の間の木道上	山ノ鼻	10m以下	中型犬程度	停止	気付いた	ゆっくり立ち去った	登山者同士で手を叩いたり大声を出したりして追い払い
37	6/9	金	6:50	雨	小テンマ沢とカラ沢の間のミズバショウ群落近くの木道上	山ノ鼻	3m以下	人間程度	停止	気付いた	ゆっくり立ち去った	一旦鳩待峠側に戻り(避難)、10分後に再訪
38	6/10	土	10:20	曇	白砂峠付近(登山道と沼尻川の間の木)	その他	10m以下	中型犬程度	樹上で採食	気付いた	急いで逃げた	
39	6/11	日	10:40	雨	上ノ大堀川付近(牛首周辺)	その他	50m以上	中型犬程度	地表で採食	気付かず	じっとしていた	
40	6/11	日	12:00	雨	山の川上川橋付近(山側)	山ノ鼻	50m以上	中型犬程度	停止	気付かず	じっとしていた	
41	6/11	日	13:05	雨	山の川上川橋付近(木道を横切った)	山ノ鼻	20m以下	中型犬程度	走行中	不明	急いで逃げた	西から東へ木道を横切った
42	6/13	火	8:45	曇	沼山峠から大江湿原側へ下った場所	その他	50m以下	人間より大	歩行中	気付かず	急いで逃げた	登山道に向かって走っていた
43	6/16	金	9:46	雨	下の大堀川周辺	その他	50m以上	人間より大	歩行中	気付いた	ゆっくり立ち去った	
44	6/19	月	13:00	晴	長沢新道(竜宮十字路寄り)の川辺周辺	竜宮	5m以下	中型犬程度	歩行中	気付いた	急いで逃げた	
45	6/20	火	11:50	晴	燧裏林道(天神田代～西田代間)	その他	10m以下	不明	樹上で休憩	気付いた	急いで逃げた	
46	6/24	土	11:40	曇	竜宮十字路付近	竜宮	50m以上	大型犬程度	歩行中	気付かず	ゆっくり立ち去った	

\* 目撃情報の受付順にNo.を付与したデータを目撃日時順に並び替えているため、番号が前後することがあります。

# 令和5年度 ツキノワグマ目撃情報一覧(累計157件)

2024年3月1日現在

尾瀬にはツキノワグマが生息しています。

この表を参考にして、最近クマが目撃されている場所を散策する際には十分に御注意ください。

人がいない所では、鈴等で自分の存在を知らせましょう！

尾瀬でのツキノワグマの目撃情報がありましたら、尾瀬保護財団(TEL 027-220-4431)までお知らせください。

No.	日付	曜日	時刻(24H)	天候	クマがいた場所	地域	クマとの距離	クマの大きさ	発見時の行動	人に気付いたか	クマの最終行動	備考
47	6/26	月	7:40	晴	研究見本園入口付近(ビジターセンター側)	山ノ鼻	20m以下	大型犬程度	走行中	気付いた	急いで逃げた	
48	7/1	土	14:00	雨	山の鼻の拋水林周辺	山ノ鼻	50m以上	大型犬程度	地表で探索	気付かず	じっとしていた	
49	7/2	日	11:30	晴	山の川上橋付近(鳩待峠寄りの川と木道の間)	山ノ鼻	10m以下	大型犬程度	地表で採食	不明	じっとしていた	
50	7/2	日	12:20	晴	研究見本園	山ノ鼻	5m以下	大型犬程度	地表で採食	不明	急いで逃げた	
51	7/2	日	14:30	晴	テンマ沢とヨセ沢の間の木道脇	その他	不明	大型犬程度	樹上で探索	不明	じっとしていた	
52	7/7	金	12:00	晴	研究見本園入口付近の園内(ビジターセンター側)	山ノ鼻	50m以下	中型犬程度	歩行中	気付かず	ゆっくり立ち去った	
53	7/8	土	16:40	曇	山ノ鼻地区の山荘付近	山ノ鼻	10m以下	大型犬程度	停止	不明	じっとしていた	
54	7/11	火	8:00	晴	研究見本園入口付近(ビジターセンター側)からシカ柵を乗り越え園内へ移動	山ノ鼻	10m以下	中型犬程度	地表で採食	気付いた	急いで逃げた	
55	7/11	火	11:00	曇	上田代(尾瀬ヶ原)	山ノ鼻	50m以下	大型犬程度	停止	気付いた	じっとしていた	
56	7/12	水	12:00	雨	原の川上川橋から牛首方向側のベンチの南側の笹藪	山ノ鼻	20m以下	大型犬程度	停止	気付いた	じっとしていた	木道から約20mの位置から威嚇あり
57	7/13	木	8:30	曇	山の鼻ビジターセンターから川上川橋方向へ約20m位置の木道上	山ノ鼻	20m以下	大型犬程度	停止	気付いた	ゆっくり立ち去った	
58	7/13	木	9:30	曇	山の鼻地区の山荘近くの笹藪	山ノ鼻	20m以下	大型犬程度	地表で探索	気付いた	ゆっくり立ち去った	
59	7/13	木	11:40	曇	研究見本園内(ヘリコプターから園内の移動を目撃)	山ノ鼻	不明	大型犬程度	歩行中	不明	その他	
60	7/13	木	14:00	曇	牛首付近(山の鼻側)	その他	50m以上	不明	停止	気付いた	ゆっくり立ち去った	
61	7/14	金	7:30	雨	逆さ燧から上の大堀川橋手前左側付近	竜宮	20m以下	大型犬程度	地表で探索	気付かず	じっとしていた	
62	7/14	金	14:00	曇	研究見本園内	山ノ鼻	50m以上	大型犬程度	歩行中	不明	ゆっくり立ち去った	
63	7/14	金	11:00	曇	竜宮十字路付近(竜宮現象の吸込口近く)	竜宮	50m以上	中型犬程度	地表で採食	気付いた	じっとしていた	
64	7/16	日	10:30	晴	上田代(尾瀬ヶ原)	山ノ鼻	50m以下	中型犬程度	走行中	気付いた	急いで逃げた	
65	7/17	月	8:20	晴	牛首(尾瀬ヶ原)付近	その他	50m以下	人間程度	歩行中	気付かず	ゆっくり立ち去った	川にそって歩いていた
66	7/18	火	7:40	曇	三平峠	その他	50m以下	人間程度	歩行中	気付いた	急いで逃げた	木道を横切った
67	7/18	火	14:00	晴	沼尻川にかかる橋より南側の拋水林付近の笹藪	竜宮	50m以上	大型犬程度	停止	気付いた	ゆっくり立ち去った	立ち上がり人間を確認し、立ち去った
68	7/23	日	15:00	曇	大江湿原の尾瀬看板付近の木道	尾瀬沼	20m以下	中型犬程度	歩行中	気付いた	急いで逃げた	クマは山側へ逃げた
69	7/24	月	6:50	晴	沼尻から白砂湿原入った川沿い	尾瀬沼	10m以下	不明	歩行中	気付いた	その他	最終行動不明
70	7/24	月	12:30	晴	中田代(竜宮を背に左側)	竜宮	50m以上	大型犬程度	樹上で休憩	気付いた	ゆっくり立ち去った	

\* 目撃情報の受付順にNo.を付与したデータを目撃日時順に並び替えているため、番号が前後することがあります。

# 令和5年度 ツキノワグマ目撃情報一覧(累計157件)

2024年3月1日現在

尾瀬にはツキノワグマが生息しています。

この表を参考にして、最近クマが目撃されている場所を散策する際には十分に御注意ください。

人がいない所では、鈴等で自分の存在を知らせましょう！

尾瀬でのツキノワグマの目撃情報がありましたら、尾瀬保護財団(TEL 027-220-4431)までお知らせください。

No.	日付	曜日	時刻(24H)	天候	クマがいた場所	地域	クマとの距離	クマの大きさ	発見時の行動	人に気付いたか	クマの最終行動	備考
71	7/24	月	14:00	晴	東電分岐と小瀬橋の間の木道を横切った	その他	50m以上	人間程度	歩行中	気付いた	ゆっくり立ち去った	
72	7/25	火	8:00	晴	山の鼻公衆トイレ裏の浄化槽の上	山ノ鼻	10m以下	大型犬程度	停止	気付いた	ゆっくり立ち去った	
73	7/25	火	8:30	晴	山の鼻地区の山荘前の木道上	山ノ鼻	10m以下	大型犬程度	歩行中	気付いた	急いで逃げた	北の居水林へ逃げた
74	7/25	火	13:50	晴	シカ柵をこ乗り越え研究見本園内～至仏山東面登山道方面へ移動	山ノ鼻	10m以下	大型犬程度	地表で採食	気付いた	ゆっくり立ち去った	煙火花火により虚水林へ逃げた
75	7/25	火	17:00	晴	浅湖湿原	尾瀬沼	50m以上	人間程度	地表で採食	気付いた	じっとしていた	
76	7/26	水	7:30	晴	研究見本園脇(立ち上がり人間の様子を見ている様だったが追払いで至仏山方面に逃げた)	山ノ鼻	10m以下	大型犬程度	地表で探索	気付いた	ゆっくり立ち去った	No.72-74と同じ個体の可能性あり
77	7/26	水	8:30	晴	ヨシツ堀田代	ヨシツ堀	50m以上	大型犬程度	地表で探索	不明	その他	
78	7/27	木	11:15	晴	原の川上川橋と第一ベンチ手前のクマ鐘の間の木道下	その他	10m以下	中型犬程度	地表で採食	気付いた	急いで逃げた	同じ頃に3頭目撃
79	7/27	木	11:15	晴	原の川上川と牛首の中間の猫又川付近のカラマツ	その他	50m以下	中型犬程度	樹上で探索	気付いた	急いで逃げた	同上
80	7/27	木	11:15	晴	研究見本園の北側の川付近	山ノ鼻	50m以下	中型犬程度	樹上で探索	気付いた	じっとしていた	同上
81	7/27	木	14:20	晴	原の川上川橋付近(牛首側)	その他	50m以下	大型犬程度	地表で採食	気付かず	ゆっくり立ち去った	採食中はクマ鐘・ホイッスルを鳴らしてもクマは動じなかった
82	7/27	木	15:00	晴	尾瀬ヶ原(源五郎堀)付近(牛首分岐と竜宮の間)	その他	5m以下	大型犬程度	停止	不明	ゆっくり立ち去った	クマ金を鳴らした
83	7/28	金	10:00	晴	山ノ鼻地区の山荘から原の川上川橋間の木道上	山ノ鼻	20m以下	大型犬程度	地表で採食	気付いた	急いで逃げた	追払いにより抛水林へ逃走
84	7/28	金	11:30	晴	竜宮地区のトイレ裏	竜宮	10m以下	大型犬程度	歩行中	気付いた	ゆっくり立ち去った	
85	7/28	金	14:50	雨	山ノ鼻地区の山荘から原の川上川橋間の木道上でミズバショウを採食	山ノ鼻	20m以下	大型犬程度	地表で採食	気付いた	急いで逃げた	追払いにより猫又川沿いに逃走
86	7/28	金	14:55	雨	至仏山東面登山道入口手前のシカ柵ゲート傍(シカ柵の外側)	山ノ鼻	50m以上	大型犬程度	地表で採食	気付かず	ゆっくり立ち去った	
87	7/29	土	7:20	晴	テンマ沢とカラ沢の間の川上川付近	その他	20m以下	中型犬程度	歩行中	不明	ゆっくり近づいてきた	
88	7/29	土	10:00	晴	研究見本園の北側木道上	山ノ鼻	5m以下	中型犬程度	歩行中	気付いた	急いで逃げた	追払いにより木道上を猫又川方面に逃走
89	7/29	土	16:00	雨	山ノ鼻地区の山荘から原の川上川橋間の木道上	山ノ鼻	20m以下	大型犬程度	停止	気付いた	ゆっくり立ち去った	
90	7/29	土	17:00	曇	原の川上川橋付近(クマ鐘設置区間)	その他	10m以下	大型犬程度	地表で採食	不明	じっとしていた	煙火花火・クマスプレーを使用し追払いを実施
91	7/30	日	7:40	晴	山の川上川橋手前の抛水林から木道を横切り山側へ移動	山ノ鼻	20m以下	中型犬程度	歩行中	気付いた	ゆっくり立ち去った	

\* 目撃情報の受付順にNo.を付与したデータを目撃日時順に並び替えているため、番号が前後することがあります。

# 令和5年度 ツキノワグマ目撃情報一覧(累計157件)

2024年3月1日現在

尾瀬にはツキノワグマが生息しています。

この表を参考にして、最近クマが目撃されている場所を散策する際には十分に御注意ください。

人がいない所では、鈴等で自分の存在を知らせましょう！

尾瀬でのツキノワグマの目撃情報がありましたら、尾瀬保護財団(TEL 027-220-4431)までお知らせください。

No.	日付	曜日	時刻(24H)	天候	クマがいた場所	地域	クマとの距離	クマの大きさ	発見時の行動	人に気付いたか	クマの最終行動	備考
92	7/30	日	8:30	晴	研究見本園付近(北側)	山ノ鼻	10m以下	中型犬程度	歩行中	気付いた	急いで逃げた	追払い(大声)で藪へ逃走
93	7/30	日	13:00	晴	研究見本園内	山ノ鼻	5m以下	中型犬程度	歩行中	気付いた	急いで逃げた	追払い(煙火花火)で逃走
94	7/31	月	6:40	晴	尾瀬沼山荘付近の木道上に横たわっていた(長蔵小屋方面側)	尾瀬沼	5m以下	人間程度	停止	気付いた	ゆっくり立ち去った	クマとの距離を確保し、口笛にて追払い山側に去った
95	7/31	月	7:00	晴	研究見本園左側のシカ柵ゲート付近	山ノ鼻	10m以下	中型犬程度	地表で採食	気付いた	急いで逃げた	ミズバショウの茎をくわえていた
96	7/31	月	9:00	晴	原の川上川橋付近の木道上(クマ鐘設置場所)	その他	10m以下	中型犬程度	地表で採食	不明	その他	ミズバショウの茎葉を食べていた
97	7/31	月	10:30	晴	原の川上川橋付近の木道脇	その他	20m以下	大型犬程度	地表で採食	気付いた	急いで逃げた	クマスプレーで追払い北側の抛水林へ逃走
98	7/31	月	13:50	曇	原の川上川橋の東側の木道上	その他	20m以下	大型犬程度	歩行中	気付いた	ゆっくり立ち去った	南側の抛水林へ移動
99	7/31	月	6:45	晴	早稲沢の手前100mの木道上(尾瀬沼VC側)	尾瀬沼	20m以下	大型犬程度	停止	気付いた	ゆっくり立ち去った	
100	8/1	火	10:00	曇	研究見本園	山ノ鼻	50m以上	大型犬程度	歩行中	気付かず	ゆっくり立ち去った	
101	8/1	火	10:50	曇	研究見本園	山ノ鼻	10m以下	中型犬程度	地表で探索	気付いた	急いで逃げた	同じ頃に2頭目撃
102	8/1	火	10:50	曇	山ノ鼻地区の山荘付近	山ノ鼻	10m以下	中型犬程度	地表で探索	気付いた	急いで逃げた	同上
103	8/1	火	12:20	曇	山ノ鼻地区の山荘付近	山ノ鼻	10m以下	中型犬程度	歩行中	気付いた	ゆっくり立ち去った	中型犬より少し大きいサイズ
104	8/3	木	7:20	晴	上田代(尾瀬ヶ原)	その他	10m以下	中型犬程度	停止	気付いた	じっとしていた	
105	8/3	木	13:00	曇	上田代と牛首の中間(尾瀬ヶ原)	その他	20m以下	大型犬程度	走行中	気付いた	急いで逃げた	
106	8/3	木	8:00	晴	原の川上橋付近(東側の木道沿い)	その他	3m以下	中型犬程度	地表で探索	気付いた	じっとしていた	
107	8/3	木	11:00	曇	至仏山東面登山道森林限界付近	その他	10m以下	不明	停止	気付いた	ゆっくり立ち去った	
108	8/4	金	8:00	晴	沼山峠から大江湿原への木道(シカ柵ゲートの沼山峠側)	その他	5m以下	中型犬程度	歩行中	気付かず	ゆっくり立ち去った	
109	8/4	金	10:30	曇	尾瀬沼山荘付近(尾瀬沼VC側)	尾瀬沼	10m以下	大型犬程度	歩行中	気付いた	急いで逃げた	クマは山側へ去った
110	8/4	金	12:30	曇	尾瀬沼山荘付近(尾瀬沼VC側)	尾瀬沼	3m以下	大型犬程度	停止	気付いた	じっとしていた	しばらく待機し、他の登山者へ声掛け実施
111	8/4	金	11:45	晴	山ノ鼻から原の川上川橋を渡った南側の川沿い	山ノ鼻	20m以下	中型犬程度	地表で採食	気付いた	その他	ミズバショウを食べていた
112	8/5	土	7:45	晴	尾瀬沼湖畔(三平下付近)	尾瀬沼	20m以下	中型犬程度	地表で探索	気付いた	ゆっくり立ち去った	
113	8/5	土	7:00	晴	原の川上橋付近	その他	10m以下	中型犬程度	地表で採食	気付いた	じっとしていた	
114	8/6	日	12:00	晴	うさぎ田代(燧裏林道側の三条の滝と元湯山荘の分岐付近)	その他	5m以下	大型犬程度	停止	気付いた	ゆっくり立ち去った	8/16に目撃情報入手

\* 目撃情報の受付順にNo.を付与したデータを目撃日時順に並び替えているため、番号が前後することがあります。

# 令和5年度 ツキノワグマ目撃情報一覧(累計157件)

2024年3月1日現在

尾瀬にはツキノワグマが生息しています。

この表を参考にして、最近クマが目撃されている場所を散策する際には十分に御注意ください。

人がいない所では、鈴等で自分の存在を知らせましょう！

尾瀬でのツキノワグマの目撃情報がありましたら、尾瀬保護財団(TEL 027-220-4431)までお知らせください。

No.	日付	曜日	時刻(24H)	天候	クマがいた場所	地域	クマとの距離	クマの大きさ	発見時の行動	人に気付いたか	クマの最終行動	備考
115	8/9	水	15:50	曇	尾瀬ヶ原(上田代)	その他	50m以上	人間程度	歩行中	気付かず	ゆっくり立ち去った	
116	8/10	木	6:00	曇	山ノ鼻地区の山小屋付近	山ノ鼻	10m以下	中型犬より小	地表で採食	気付いた	急いで逃げた	
117	8/10	木	8:10	晴	山の川上川橋から鳩待峠方面に行った辺り	山ノ鼻	10m以下	中型犬程度	停止	気付いた	ゆっくり立ち去った	
118	8/11	金	15:30	晴	原の川上川橋の尾瀬ヶ原寄りの	その他	20m以下	大型犬程度	地表で採食	不明	ゆっくり立ち去った	クマは北林に去った
119	8/12	土	13:00	晴	大江湿原付近	尾瀬沼	20m以下	大型犬程度	歩行中	気付いた	ゆっくり立ち去った	
120	8/12	土	9:00	晴	イヨダマリ沢付近	その他	10m以下	大型犬程度	地表で探索	気付かず	じっとしていた	
121	8/13	日	11:40	晴	研究見本園内	山ノ鼻	10m以下	中型犬程度	停止	気付かず	じっとしていた	
122	8/13	日	14:00	晴	東電小屋から東電尾瀬橋方面へ50mの川側斜面	その他	50m以下	大型犬程度	地表で採食	不明	ゆっくり立ち去った	8/23情報入手(イヤーダクNo.2)
123	8/14	月	6:50	曇	研究見本園内	山ノ鼻	10m以下	中型犬程度	地表で採食	気付いた	ゆっくり立ち去った	ミズバショウの茎をくわえていた
124	8/14	月	9:00	晴	原の川上川橋東側の警鐘付近	その他	3m以下	人間程度	停止	気付いた	じっとしていた	ミズバショウの茎を採食
125	8/14	月	13:30	晴	研究見本園内	山ノ鼻	10m以下	大型犬程度	地表で採食	気付いた	ゆっくり立ち去った	ミズバショウの茎を食べたあと、木道を歩いて去った
126	8/14	月	14:30	曇	原の川上川橋から10m程離れた場所	その他	50m以上	中型犬程度	歩行中	気付かず	ゆっくり立ち去った	クマは山側へ移動
127	8/15	火	13:30	曇	原の川上川橋の警鐘付近(山ノ鼻側)	山ノ鼻	20m以下	中型犬程度	歩行中	気付いた	ゆっくり立ち去った	木道を越えて北側の森へ移動
128	8/16	水	13:00	曇	原の川上川橋の警鐘と警鐘の間を北から南(山の方)へ移動	その他	10m以下	大型犬程度	歩行中	気付かず	ゆっくり立ち去った	
129	8/17	木	15:00	曇	原の川上川の手前(子クマは木道を登り下り、親は少し離れた所にいた)	山ノ鼻	3m以下	中型犬より小	地表で探索	気付いた	その他	2頭のクマ(親子か不明)
130	8/19	土	7:10	曇	研究見本園右側シカ柵手前付近(ミズバショウの茎を菜食)	山ノ鼻	10m以下	中型犬程度	歩行中	気付いた	ゆっくり立ち去った	追い払いによりシカ柵を越え森へ移動
131	8/19	土	10:00	曇	研究見本園内	山ノ鼻	20m以下	中型犬程度	樹上で休憩	不明	じっとしていた	追い払いによりシカ柵から出て北東抛水林へ移動
132	8/20	日	7:50	晴	山の川上川橋手前(山ノ鼻側)の木道付近	山ノ鼻	20m以下	大型犬程度	歩行中	気付いた	ゆっくり立ち去った	
133	8/20	日	14:30	雨	原の川上川橋手前の北側抛水林付近	その他	20m以下	大型犬程度	地表で採食	気付いた	じっとしていた	
134	8/21	月	17:00	晴	大江湿原土塁跡付近	尾瀬沼	50m以下	大型犬程度	走行中	気付かず	ゆっくり立ち去った	木道を横切って行った
135	8/22	火	13:35	晴	原の川上川橋手前(山ノ鼻側)の北側抛水林付近	その他	20m以下	大型犬程度	地表で採食	気付かず	じっとしていた	ミズバショウの茎葉を食べていた
136	8/26	土	10:00	晴	沼山峠~大江湿原間の木道	その他	20m以下	中型犬程度	歩行中	不明	急いで逃げた	
137	8/26	土	10:00	晴	原の川上川橋の牛首側へ少し行ったの北側の抛水林付近	その他	10m以下	中型犬程度	地表で採食	気付いた	急いで逃げた	煙火による追い払い実施

\* 目撃情報の受付順にNo.を付与したデータを目撃日時順に並び替えているため、番号が前後することがあります。

# 令和5年度 ツキノワグマ目撃情報一覧(累計157件)

2024年3月1日現在

尾瀬にはツキノワグマが生息しています。

この表を参考にして、最近クマが目撃されている場所を散策する際には十分に御注意ください。

人がいない所では、鈴等で自分の存在を知らせましょう！

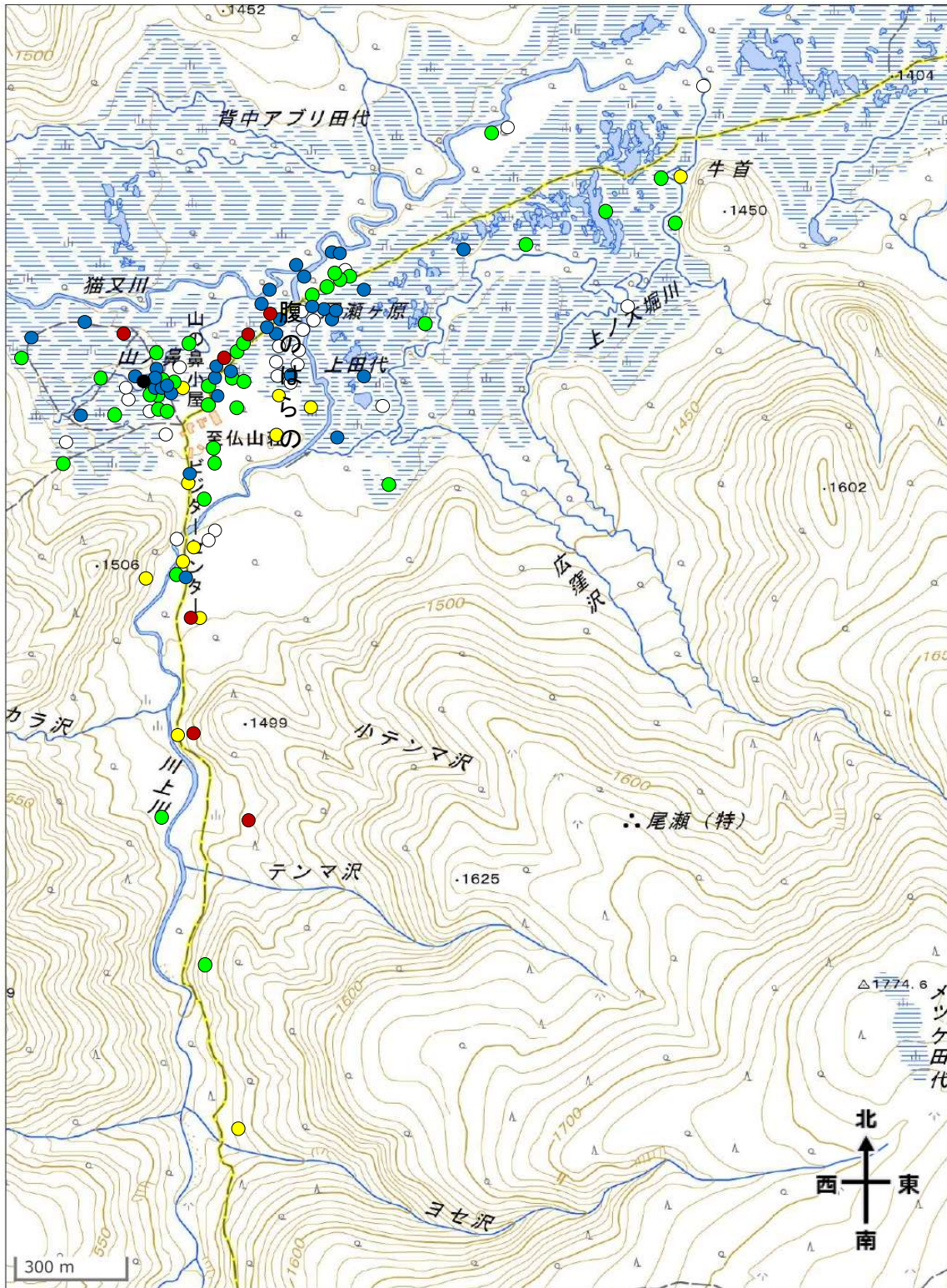
尾瀬でのツキノワグマの目撃情報がありましたら、尾瀬保護財団(TEL 027-220-4431)までお知らせください。

No.	日付	曜日	時刻(24H)	天候	クマがいた場所	地域	クマとの距離	クマの大きさ	発見時の行動	人に気付いたか	クマの最終行動	備考
138	8/27	日	9:30	晴	原の川上川橋の牛首側へ少し行ったの南側付近	その他	3m以下	中型犬程度	地表で採食	気付いた	じっとしていた	1歳の子クマ(スプレーで追い払い)
139	8/28	月	10:50	曇	山ノ鼻地区の山荘から尾瀬ヶ原へ入った直ぐの木道上	山ノ鼻	10m以下	大型犬程度	歩行中	気付いた	ゆっくり立ち去った	子クマ, 南東の抛水林へ移動
140	8/28	月	11:10	曇	山ノ鼻地区の山荘から尾瀬ヶ原へ入った直ぐの木道付近	山ノ鼻	50m以下	中型犬程度	歩行中	気付かず	ゆっくり立ち去った	北側へ移動
141	8/28	月	13:10	曇	見本園東側入口付近のシカ柵内	山ノ鼻	20m以下	中型犬程度	停止	不明	その他	子クマ, 追い払い後藪に逃げ込み見本園に止まった。
142	8/29	火	7:00	晴	研究見本園(外回り北側)の木道と木道の間でミズバショウの茎を採食	山ノ鼻	5m以下	中型犬程度	地表で採食	気付いた	急いで逃げた	子クマ, スプレーで追い払い
143	8/29	火	11:00	晴	研究見本園(外回り北側)の木道と木道の間	山ノ鼻	5m以下	中型犬程度	地表で採食	気付いた	急いで逃げた	子クマ, 煙火花火で追い払い
144	8/30	水	15:00	晴	ヨッピー吊橋付近(東電小屋側)	ヨシツ堀	20m以下	大型犬程度	停止	気付いた	ゆっくり立ち去った	
145	9/2	土	8:00	晴	研究見本園内(北側)	山ノ鼻	10m以下	中型犬程度	地表で採食	気付いた	急いで逃げた	ドローンを使って追い払い
146	9/6	水	7:00	曇	原の川上川橋手前(山ノ鼻側)	山ノ鼻	5m以下	中型犬程度	地表で採食	気付いた	急いで逃げた	
147	9/8	金	13:00	曇	山ノ鼻地区の山荘と原の川上川橋の間の木道脇	山ノ鼻	10m以下	中型犬程度	地表で採食	気付いた	急いで逃げた	声・煙火花火の追払いで、北側の抛水林内に移動
148	9/9	土	12:42	曇	山の川上川橋とカラ沢の中間辺りの木道付近	その他	10m以下	人間程度	歩行中	気付いた	ゆっくり立ち去った	
149	9/10	日	8:30	晴	大岩付近(鳩待峠-山ノ鼻間)	その他	10m以下	大型犬程度	停止	気付いた	ゆっくり立ち去った	
150	9/10	日	13:10	晴	テンマ沢付近(鳩待峠-山ノ鼻間)	その他	10m以下	中型犬程度	地表で採食	不明	じっとしていた	
151	9/20	水	9:00	曇	オヤマ沢田代付近	その他	20m以下	中型犬程度	歩行中	気付いた	ゆっくり立ち去った	
152	8/19	土	6:00	曇	見晴付近 * 9/23情報受領	その他	50m以下	大型犬程度	歩行中	気付いた	その他	
153	9/29	金	9:00	曇	山ノ鼻地区の山荘付近の木道	山ノ鼻	10m以下	中型犬程度	歩行中	不明	急いで逃げた	
154	10/2	月	9:50	晴	長沢新道分岐から富士見峠の間	その他	10m以下	人間程度	歩行中	気付いた	急いで逃げた	
155	10/10	火	9:50	曇	長英新道分岐付近の木道	尾瀬沼	10m以下	中型犬程度	走行中	不明	急いで逃げた	
156	10/14	土	14:00	晴	研究見本園内	山ノ鼻	20m以下	中型犬程度	歩行中	気付いた	急いで逃げた	
157	10/14	土	11:00	晴	八木沢道(見晴寄りの沢付近)	見晴	10m以下	人間程度	地表で採食	気付いた	急いで逃げた	

\* 目撃情報の受付順にNo.を付与したデータを目撃日時順に並び替えているため、番号が前後することがあります。

# 目撃地点

テンマ沢 ~ 山の鼻 ~ 牛首分岐



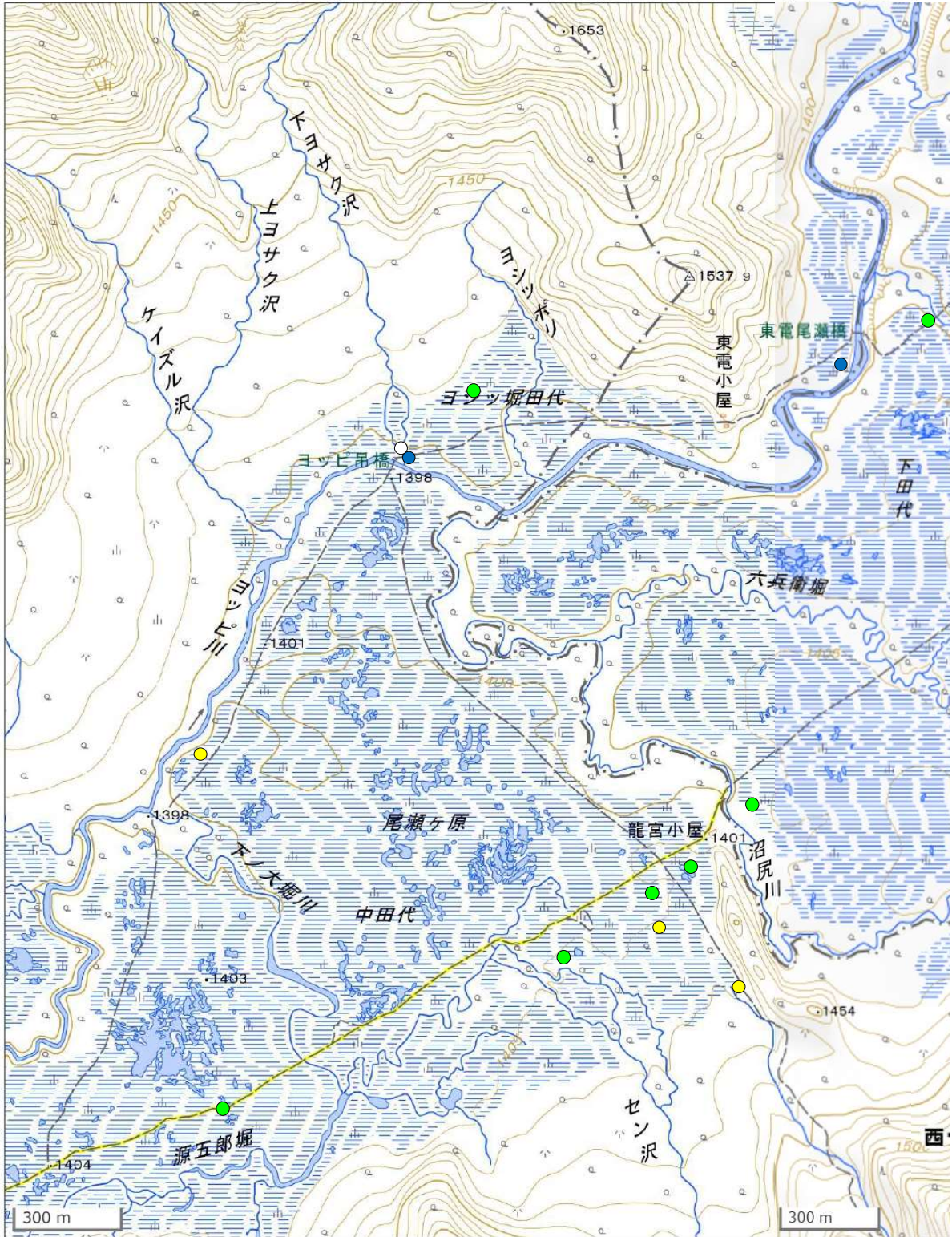
凡例	
○	5月の目撃
●	6月の目撃
●	7月の目撃
●	8月の目撃
●	9月の目撃
●	10月の目撃

※ 地理院タイルを使用



# 目撃地点

牛首分岐 ~ 尾瀬ヶ原・ヨツピ吊橋 ~ 東電尾瀬橋



凡例	
○	5月の目撃
●	6月の目撃
●	7月の目撃
●	8月の目撃
●	9月の目撃
●	10月の目撃

※ 地理院タイルを使用

# 目撃地点 見晴

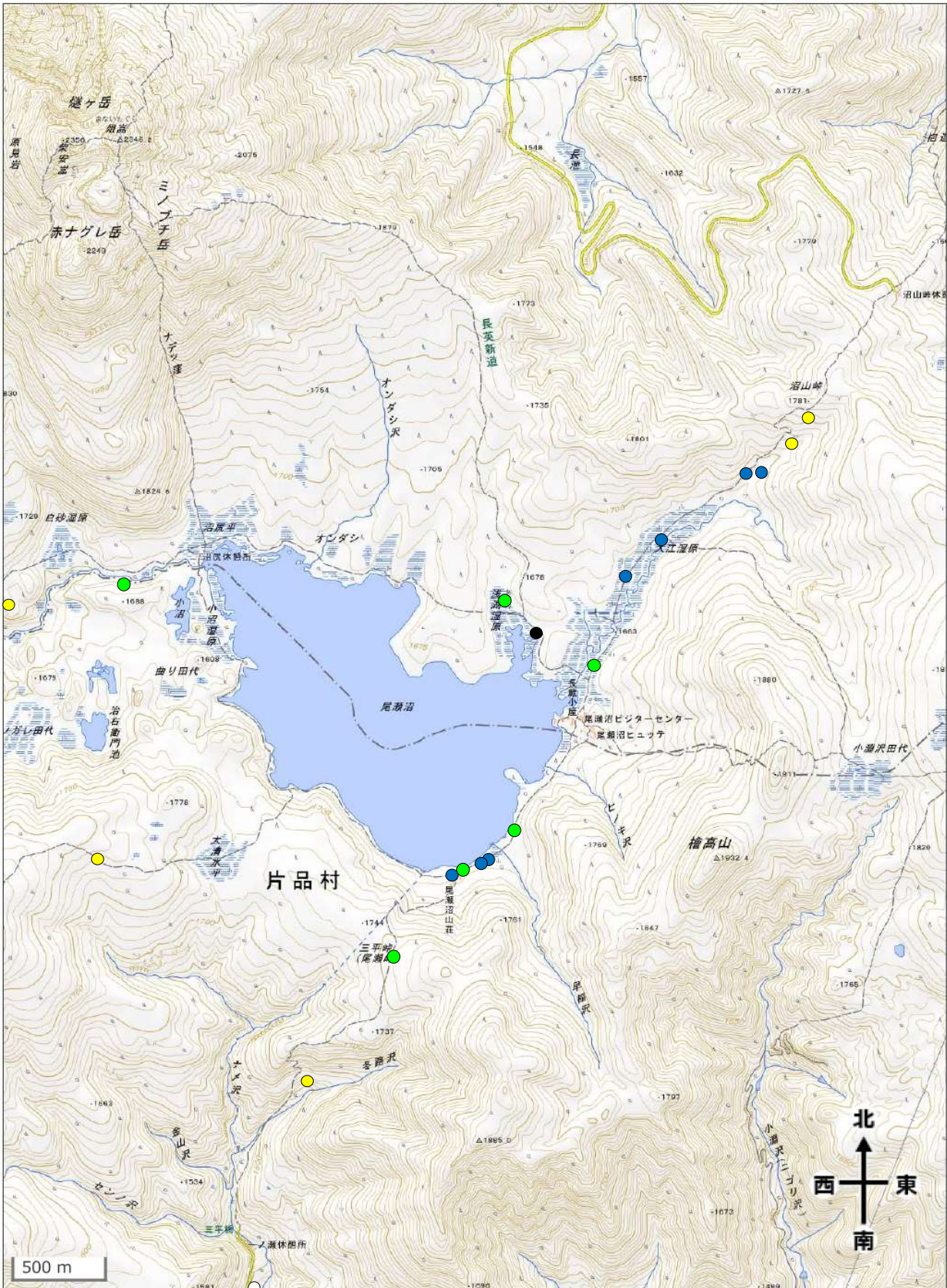


凡例	
○	5月の目撃
●	6月の目撃
●	7月の目撃
●	8月の目撃
●	9月の目撃
●	10月の目撃

※ 地理院タイルを使用

# 目撃地点

## 尾瀬沼地域



凡例	
○	5月の目撃
●	6月の目撃
●	7月の目撃
●	8月の目撃
●	9月の目撃
●	10月の目撃

※ 地理院タイルを使用