

令和6年度 ツキノワグマ目撃情報一覧(累計26件)

2024年5月28日 現在

尾瀬にはツキノワグマが生息しています。

この表を参考にして、最近クマが目撃されている場所を散策する際には十分に御注意ください。

人がいない所では、鈴等で自分の存在を知らせましょう！

尾瀬でのツキノワグマの目撃情報がありましたら、尾瀬保護財団(TEL 027-220-4431)までお知らせください。

No.	日付	曜日	時刻(24H)	天候	クマがいた場所	地域	クマとの距離	クマの大きさ	発見時の行動	人に気付いたか	クマの最終行動	備考
1	5/14	火	8:50	晴	山の川上川橋下流側の川の中	山ノ鼻	50m以上	中型犬程度	停止	気付かず	ゆっくり立ち去った	
2	5/14	火	9:20	晴	原の川上川橋付近	山ノ鼻	50m以下	大型犬程度	停止	不明	じっとしていた	声での追い払いで逃げていった
3	5/15	水	14:00	晴	原の川上川橋と牛首の間	山ノ鼻	20m以下	中型犬程度	停止	気付いた	急いで逃げた	声と煙火で追い払い
4	5/16	木	14:00	晴	原の川上川橋付近	山ノ鼻	20m以下	大型犬程度	地表で採食	気付いた	じっとしていた	煙火慣れしており、個体近くでの爆発では反応が薄かった
5	5/17	金	9:30	晴	原の川上川橋付近	山ノ鼻	20m以下	中型犬程度	地表で採食	気付いた	急いで逃げた	声での追い払い
6	5/17	金	11:30	晴	山ノ鼻地区山小屋と原の川上川橋の間の拋水林	山ノ鼻	50m以上	中型犬より小	地表で採食	気付かず	じっとしていた	
7	5/17	金	12:30	晴	原の川上川橋付近	山ノ鼻	50m以下	中型犬程度	地表で採食	気付いた	ゆっくり立ち去った	
8	5/18	土	10:20	晴	原の川上川橋付近	山ノ鼻	50m以下	大型犬程度	地表で探索	気付かず	ゆっくり立ち去った	
9	5/18	土	11:00	晴	研究見本園	山ノ鼻	20m以下	中型犬程度	歩行中	気付いた	ゆっくり立ち去った	
10	5/18	土	11:30	晴	原の川上川橋付近	山ノ鼻	50m以下	人間程度	地表で採食	気付いた	じっとしていた	
11	5/18	土	14:00	晴	研究見本園	山ノ鼻	20m以下	大型犬程度	地表で探索	気付いた		煙火2発で逃げた
12	5/19	日	8:30	曇	原の川上川橋付近の北側	山ノ鼻	50m以上	大型犬程度	地表で採食	気付かず	その他	食べながら移動していった
13	5/19	日	9:00	曇	山の鼻ビジターセンター付近の南側	山ノ鼻	3m以下	中型犬程度	地表で探索	気付かず	ゆっくり立ち去った	追い払い時にはミズナラの木の上にあった
14	5/19	日	10:00	曇	原の川上川橋南側の沢沿い奥	山ノ鼻	50m以上	中型犬程度	地表で探索	気付かず	その他	同じ場所をウロウロしていた
15	5/20	月	12:00	雨	研究見本園	山ノ鼻	50m以下	中型犬程度	地表で採食	気付かず	じっとしていた	カラマツの木の上にはいたが、追い払いで藪の中に逃げた
16	5/20	月	14:00	曇	研究見本園	山ノ鼻	50m以上	大型犬程度	地表で採食	気付かず	その他	ずっと採食していた
17	5/21	火	9:00	曇	山ノ鼻地区山小屋周辺	山ノ鼻	50m以下	中型犬程度	地表で探索	気付いた	ゆっくり立ち去った	煙火で追い払い
18	5/22	水	7:50	霧	山の川上川橋周辺	山ノ鼻	50m以上	中型犬程度	歩行中	気付いた	ゆっくり立ち去った	
19	5/22	水	8:20	霧	山の川上川橋周辺	山ノ鼻	50m以下	大型犬程度	停止	気付いた	ゆっくり立ち去った	
20	5/22	水	9:00	霧	原の川上川橋南側の沢沿い奥	山ノ鼻	50m以下	中型犬程度	地表で採食	気付いた	急いで逃げた	声での追い払い

* 目撃情報の受付順にNo.を付与したデータを目撃日時順に並び替えているため、番号が前後することがあります。

令和6年度 ツキノワグマ目撃情報一覧(累計26件)

2024年5月28日 現在

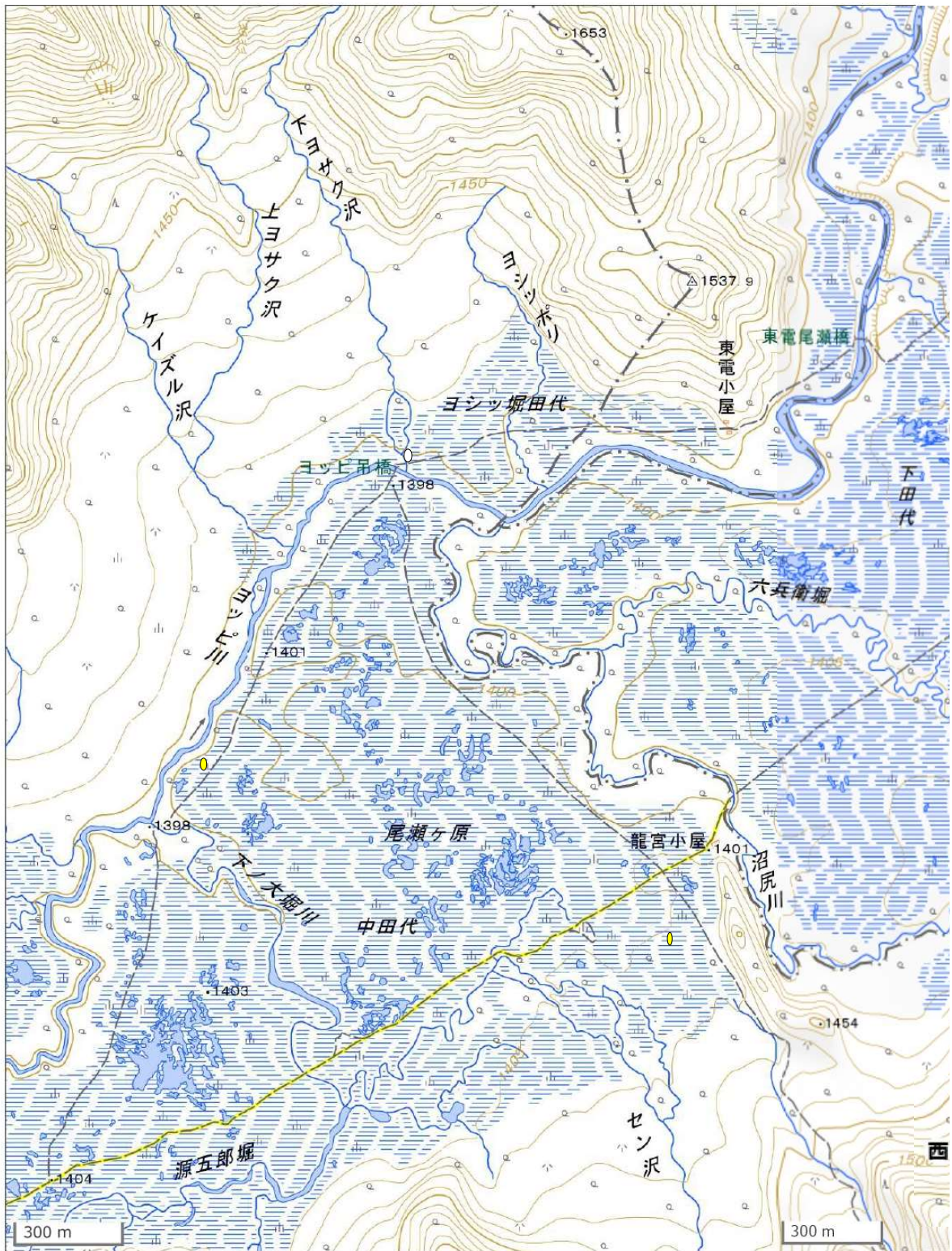
尾瀬にはツキノワグマが生息しています。
この表を参考にして、最近クマが目撃されている場所を散策する際には十分に御注意ください。
人がいない所では、鈴等で自分の存在を知らせましょう！
尾瀬でのツキノワグマの目撃情報がありましたら、尾瀬保護財団(TEL 027-220-4431)までお知らせください。

No.	日付	曜日	時刻(24H)	天候	クマがいた場所	地域	クマとの距離	クマの大きさ	発見時の行動	人に気付いたか	クマの最終行動	備考
21	5/22	水	13:40	晴	原の川上川橋周辺	山ノ鼻	50m以上	中型犬程度	地表で探索	不明	ゆっくり立ち去った	
22	5/23	木	12:20	晴	研究見本園	山ノ鼻	20m以下	大型犬程度	歩行中	気付いた	急いで逃げた	煙火2発で逃げていった
23	5/23	木	14:55	晴	研究見本園	山ノ鼻	20m以下	大型犬程度	地表で探索	気付いた	急いで逃げた	煙火6発で逃げていった
24	5/24	金	9:30	晴	山の川上川橋周辺	山ノ鼻	50m以下	中型犬程度	樹上で探索	気付いた	その他	
25	5/27	月	7:30	雨	山の川上川橋と山の鼻ビジターセンターの間	山ノ鼻	50m以下	中型犬程度	歩行中	気付かず	ゆっくり立ち去った	
26	5/28	火	14:00	雨	山の鼻ビジターセンター付近の南側	山ノ鼻	50m以下	中型犬程度	停止	気付いた	ゆっくり立ち去った	

* 目撃情報の受付順にNo.を付与したデータを目撃日時順に並び替えているため、番号が前後することがあります。

目撃地点

牛首分岐 ~ 尾瀬ヶ原・ヨッピ吊橋 ~ 東電尾瀬橋

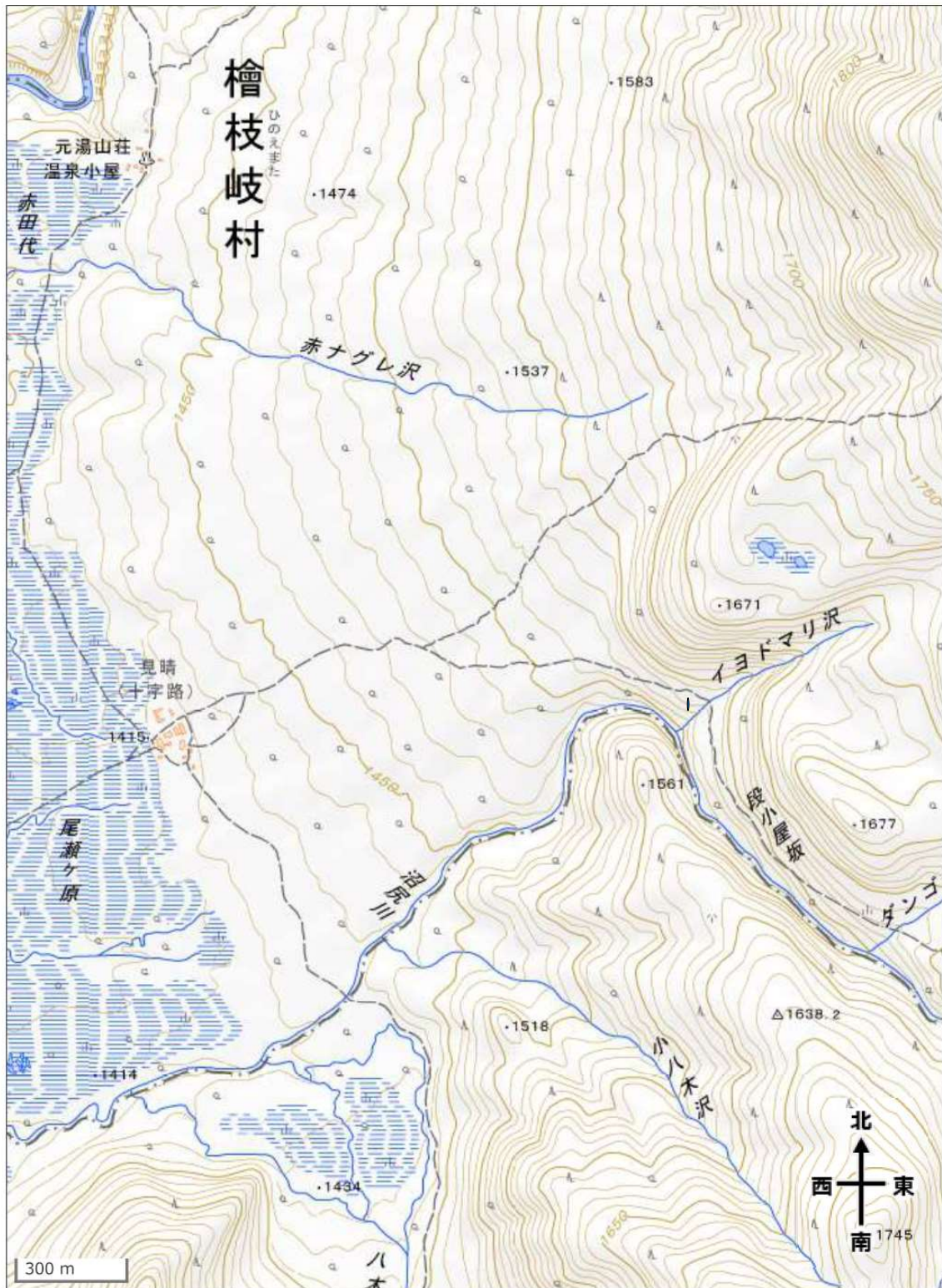


凡例	
○	5月の目撃
●	6月の目撃
●	7月の目撃
●	8月の目撃
●	9月の目撃
●	10月の目撃

※ 地理院タイルを使用

目撃地点

見晴

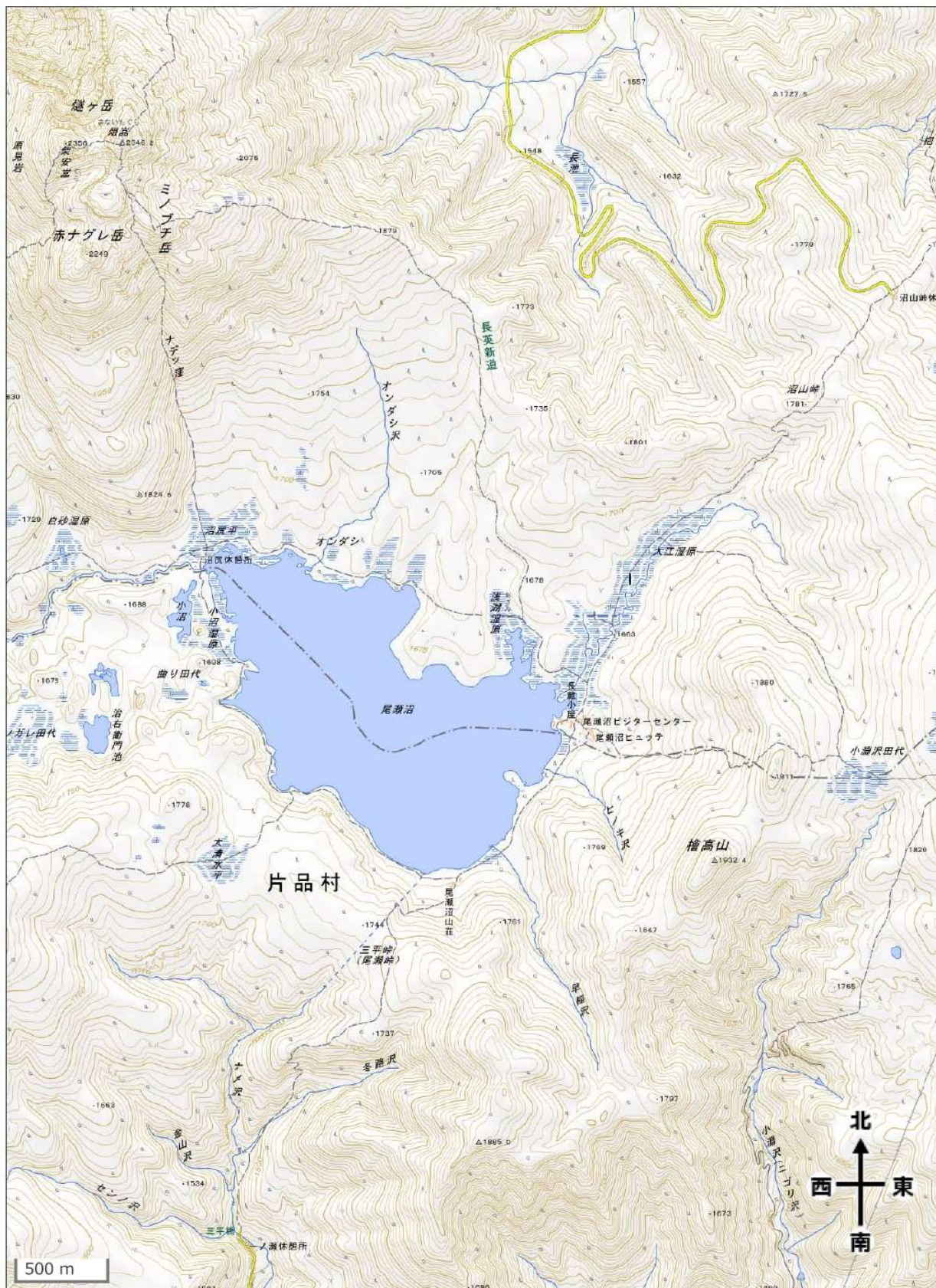


凡例	
○	5月の目撃
●	6月の目撃
●	7月の目撃
●	8月の目撃
●	9月の目撃
●	10月の目撃

※ 地理院タイルを使用

目撃地点

尾瀬沼地域



凡例

- 5月の目撃
- 6月の目撃
- 7月の目撃
- 8月の目撃
- 9月の目撃
- 10月の目撃

※ 地理院タイルを使用