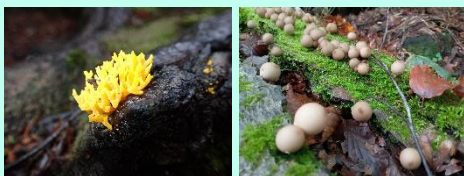


登山道のキノコいろいろ



A 熊沢田代の様子

熊沢田代は草紅葉が見頃です。天気の良い日には平ヶ岳などが望めます。ベンチもあり、休憩するのに最適な場所です。



ナデツ窪登山道は岩が連続する急登です。荒天時は特に滑りやすくなりますので、足元に十分ご注意ください。
尾瀬沼地区運営協議会



※尾瀬の公衆トイレは一部有料トイレを除き、チップ制となります(100円程度)。



1 長英新道の2合目付近までは、ぬかるみは何力所かあります。特に雨の後などは要注意です。



2 8合目付近に植生保護のための柵が登山道ぎりぎりまで設置されています。注意して通行してください。



3 見晴新道の7合目付近は階段が連続する所があります。足元を見て踏かないようにしてください。



4 見晴新道も2合目付近にぬかるみがあります。スパッツなどがあったほうがいいですね。



5 御池からの登山道は8合目と9合目の間にザレ場をトラバースする所があります。慎重に歩きましょう。



6 破損している階段がいくつかあります。足元には十分気をつけて上り下りしてください。

尾瀬情報

燧ヶ岳版

2023. 9. 28

熊沢田代、広沢田代の湿原は草紅葉が見頃となり、木々の葉も色づき始めています。装備をしっかりとって登山をお楽しみください。

【今日の尾瀬沼】

天気：曇(濃霧)
最高気温：18.9℃
最低気温：15.2℃
日の出：5時35分
日の入：17時32分