

## 会津駒ヶ岳の水場



苔むした岩の奥から冷たい湧き水が、しみ出しています。

## 会津駒ヶ岳から望む燧ヶ岳と至仏山



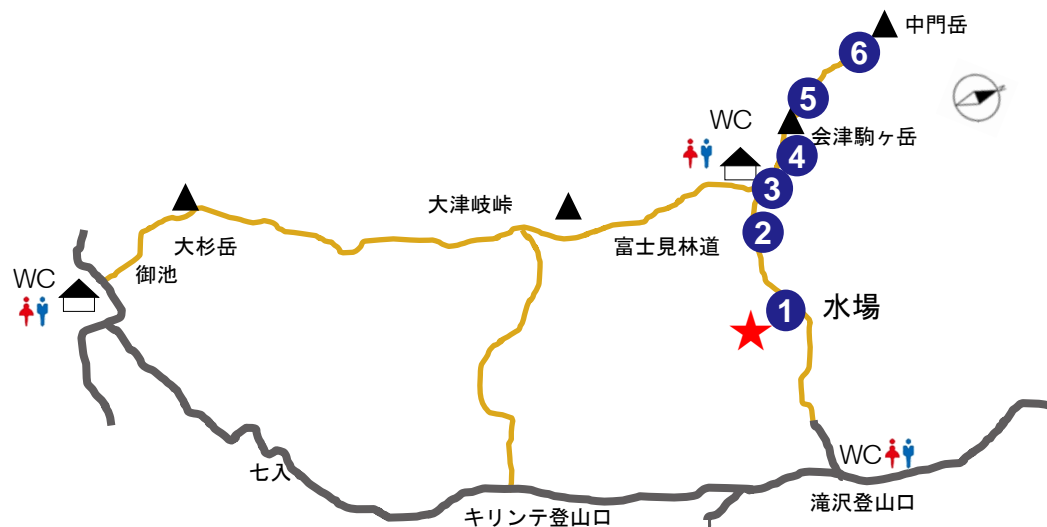
天気の良いと日本百名山の燧ヶ岳と至仏山を望むことができます。

## 滝沢登山口～会津駒ヶ岳森林の紅葉の様子

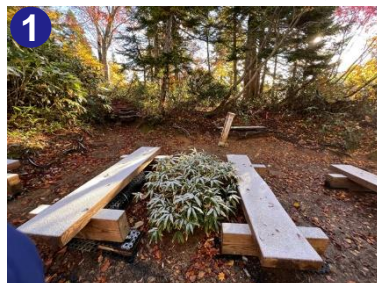


林内では紅葉、黄葉が見頃を迎えています。

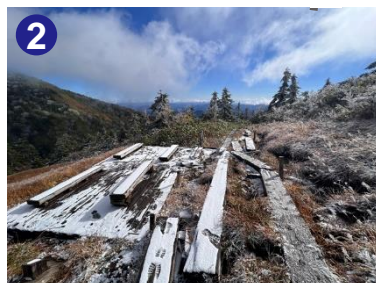
文・写真：環境省尾瀬沼ビジターセンター（管理受託：公益財団法人尾瀬保護財団） 玉田 英司



※尾瀬の公衆トイレは一部有料トイレを除き、チップ制となります(100円程度)。



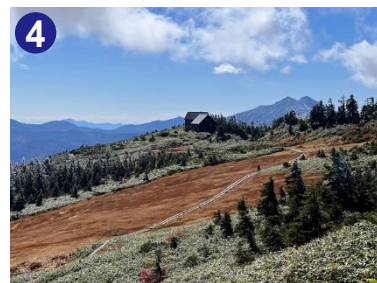
水場分岐にベンチが設置されました。登山道から水場までは2～3分ほど下ります。



滝沢登山口から2時間半ほど登ると森林限界を超えます。ベンチには雪が積もっていました。



駒の小屋前から望む会津駒ヶ岳山頂です。標高2,133mの日本百名山です。



湿原の草紅葉と駒の小屋。背景には燧ヶ岳を望めました。白く光っているのは雪です。



会津駒ヶ岳山頂から中門岳の稜線には凍り付いた雪が日の光を浴びて輝いていました。



中門岳の湿原の草紅葉(くさもみじ)は、黄金色に染まっています。

# 尾瀬報

## 会津駒ヶ岳版

2022. 10. 19

山頂周辺では降雪が見られました。しっかり防寒、防風対策をして晩秋の登山を楽しみましょう。

### 【今日の尾瀬沼】

天気：晴れ

最高気温：9.3℃

最低気温：-1.6℃

日の出：5時53分

日の入：17時02分

「尾瀬の最新情報を毎日更新 [「尾瀬保護財団」](#)で検索